

УТВЕРЖДАЮ

Директор МБУ ДОЦ «Витязь»

Р.Р. Тухбатуллин

«10» 01 2022 г.

ПАСПОРТ

Доступности для инвалидов объекта и предоставляемых на нем услуг в сфере образования (далее - услуги)

I. Краткая характеристика объекта

Адрес объекта, на котором предоставляется(-ются) услуга (услуги): Красноярский край, г. Зеленогорск, ул. Строителей, д. 12

Наименование предоставляемой(-мых) услуги (услуг): дополнительное образование детей и взрослых

Сведения об объекте:

- отдельно стоящее здание 1 этаж, 2502,3 кв. м.,
- наличие прилегающего земельного участка (да, нет); 82491,1 кв. м

Название организации, которая предоставляет услугу населению, (полное наименование - согласно Уставу, сокращенное наименование): МБУ ДОЦ «Витязь», Муниципальное бюджетное учреждение дополнительного образования центр «Витязь» имени Героя Советского Союза И.Н. Арсеньева (МБУ ДОЦ «Витязь»)

Адрес места нахождения организации: Красноярский край, г. Зеленогорск, ул. Строителей, 12

Основание для пользования объектом (оперативное управление, аренда, собственность): оперативное управление

Форма собственности (государственная, муниципальная, частная) муниципальная

Административно-территориальная подведомственность (федеральная, региональная, муниципальная): муниципальная

Наименование и адрес вышестоящей организации: управление образования Администрации ЗАТО г. Зеленогорска Красноярского края

II. Краткая характеристика действующего порядка предоставления на объекте услуг

Сфера деятельности: дополнительное образование

Плановая мощность (посещаемость, количество обслуживаемых в день, вместимость, пропускная способность): 100 обучающихся

Форма оказания услуг (на объекте, с длительным пребыванием, в т.ч. проживанием, обеспечение доступа к месту предоставления услуги, на дому, дистанционно): на объекте, на других объектах, согласно договоров о безвозмездном пользовании нежилых помещений

Категории обслуживаемого населения по возрасту (дети, взрослые трудоспособного возраста, пожилые; все возрастные категории): дети

Категории обслуживаемых инвалидов (инвалиды с нарушениями опорно-двигательного аппарата; нарушениями зрения, нарушениями слуха): категорий обслуживаемых инвалидов нет

III. Оценка состояния и имеющихся недостатков в обеспечении условий доступности для инвалидов объекта.

№ п/п	Основные показатели доступности для инвалидов объекта	Оценка состояния и имеющихся недостатков в обеспечении условий доступности для инвалидов объекта
1	2	3
1	Выделенные стоянки автотранспортных средств для инвалидов	Имеется
2	Сменные кресла-коляски	Не имеются (ВНД)
3	Адаптированные лифты	Не имеются (Технически невозможно)
4	Поручни	Не имеются (ВНД)
5	Пандусы	Не имеются (ВНД)
6	Подъемные платформы (аппарели)	Не имеются (Технически невозможно)
7	Раздвижные двери	Не имеются (Технически невозможно)
8	Доступные входные группы	Не имеются (ВНД)
9	Доступные санитарно-гигиенические помещения	Частично доступны ДЧ-И (Г, У)
10	Достаточная ширина дверных проемов в стенах, лестничных маршей, площадок	Дверные проемы в некоторые помещения имеют достаточную ширину в стенах
11	Надлежащее размещение оборудования и носителей информации, необходимых для обеспечения беспрепятственного доступа к объектам (местам предоставления услуг) инвалидов, имеющих стойкие расстройства функции зрения, слуха и передвижения	Не имеется
12	Дублирование необходимой для инвалидов, имеющих стойкие расстройства функции зрения, зрительной информации - звуковой информацией, а также надписей, знаков и иной текстовой и графической информации - знаками, выполненными рельефно-точечным шрифтом Брайля и на контрастном фоне	Не имеется
13	Дублирование необходимой для инвалидов по слуху звуковой информации зрительной информацией	Не имеются
14	Иные	-

IV. Оценка состояния и имеющихся недостатков в обеспечении условий доступности для инвалидов предоставляемых услуг

№ п/п	Основные показатели доступности для инвалидов предоставляемой услуги	Оценка состояния и имеющихся недостатков в обеспечении условий доступности для инвалидов предоставляемой услуги
1	2	3
1	Наличие при входе в объект вывески с названием организации, графиком работы организации, планом здания, выполненных рельефно-точечным шрифтом Брайля и на контрастном фоне	Отсутствует план здания, выполненный рельефно-точечным шрифтом Брайля Не имеется
2	Обеспечение инвалидам помощи, необходимой для получения в доступной для них форме информации о правилах предоставления услуги, в том числе об оформлении необходимых для получения услуги документов, о совершении ими других необходимых для получения услуги действий	Да
3	Проведение инструктирования или обучения сотрудников, предоставляющих услуги населению, для работы с инвалидами, по вопросам, связанным с обеспечением доступности для них объектов и услуг	Проводится
4	Наличие работников организаций, на которых административно-распорядительным актом возложено оказание инвалидам помощи при предоставлении им услуг	Педагог дополнительного образования
5	Предоставление услуги с сопровождением инвалида по территории объекта работником организации	Предоставляется
6	Предоставление инвалидам по слуху при необходимости услуги с использованием русского жестового языка, включая обеспечение допуска на объект сурдопереводчика, тифлопереводчика	Нет услуги
7	Соответствие транспортных средств, используемых для предоставления услуг населению, требованиям их доступности для инвалидов	Не имеется
8	Обеспечение допуска на объект, в котором предоставляются услуги, собаки-проводника при	Не имеется

	наличии документа, подтверждающего ее специальное обучение, выданного по форме и в порядке, утвержденном приказом Министерства труда и социальной защиты Российской Федерации	
9	Наличие в одном из помещений, предназначенных для проведения массовых мероприятий, индукционных петель и звукоусиливающей аппаратуры	Не имеется
10	Адаптация официального сайта органа и организации, предоставляющих услуги в сфере образования, для лиц с нарушением зрения (слабовидящих)	Да
11	Обеспечение предоставления услуг тьютора	Нет услуги
12	иные	Нет

V. Предлагаемые управленческие решения по объемам работ, необходимым для приведения объекта в соответствие с требованиями законодательства РФ об обеспечении условий их доступности для инвалидов.

№ п/п	Основные структурно-функциональные зоны	Предлагаемые управленческие решения по объемам работ, необходимым для приведения объекта в соответствие с требованиями законодательства Российской Федерации об обеспечении условий их доступности для инвалидов <*>	Сроки
1	Вход в здание	Установка кнопки вызова сотрудника для помощи инвалидам – колясочникам с целью оказания им помощи сотрудниками учреждения. Установка пандуса на главный вход (лестницу) в здание и на запасной вход (лестницу)эвакуационный	До 2027 при условии бюджетного финансирования
2	Путь (пути) движения внутри здания, включая пути эвакуации	Увеличение проемов дверных проходов, ликвидация порогов/установка перекатных порожных пандусов. На лестницу внутри здания установить пандус (т.к. она находится на пути следования к эвакуационному выходу в «ВИМ»)	2023-2025 при условии бюджетного финансирования
3	Зоны целевого назначения (целевого посещения объекта)	Увеличение дверных проемов (пневмотир, стрелковый тир)	2025-2029 при условии бюджетного финансирования
4	Санитарно-гигиенические	Увеличение проемов дверных проходов,	2023-2029

	помещения	установка поручней, оборудовать один туалетный блок с установкой одного унитаза и раковины для инвалидов с нарушением опорно-двигательного аппарата (в том числе и инвалидов-колясочников).	при условии бюджетного финансирования
5	Пути движения к объекту (от остановки транспорта)	В полном доступе	-

№ п/п	Предлагаемые управленческие решения по объемам работ, необходимым для приведения порядка предоставления услуг в соответствии с требованиями законодательства Российской Федерации об обеспечении условий их доступности для инвалидов <*>	Сроки
1.	Выяснить потребности для создания доступной среды для инвалидов. Определить приоритетные группы инвалидов.	2022-2023
2.	Приобрести и установить кнопку вызова сотрудника для помощи при входе инвалидам-колясочникам	2022-2025
2.	Установка пандуса на главный вход в здание «Военно-спортивный комплекс», приобретение пандуса на запасные (эвакуационные) выходы	2023-2027 при условии бюджетного финансирования
3.	Установить мнемосхему помещений (план здания), выполненную рельефно-точечным шрифтом.	2023-2024
4.	На пути движения по территории - нанести тактильное покрытие по направлению к главному входу в здание	2023-2027 при условии бюджетного финансирования
5.	Оборудовать один туалетный блок с установкой одного унитаза и раковины для инвалидов с нарушением опорно-двигательного аппарата (в том числе и для инвалидов-колясочников)	2023-2029 года при условии бюджетного финансирования
6.	Установить систему усиления звука	2025-2029
7.	Установить тактильно – контрастные указатели	2023-2025

<*> С учетом выводов оценки состояния и имеющихся недостатков в обеспечении условий доступности для инвалидов объекта и порядка предоставления услуги, приведенных в [разделе III](#) и [IV](#) паспорта.

Приложение № 1
к Паспорту доступности
МБУ ДОЦ «Витязь»
от «10» января 2022 года

АКТ обследования К ПАСПОРТУ ДОСТУПНОСТИ ОСИ

Красноярский край, г. Зеленогорск
Наименование территориального образования субъекта
Российской Федерации

«10» января 2022 год

1. Общие сведения об объекте

- 1.1. Наименование (вид) объекта здание спортивно-техническая школа
- 1.2. Адрес объекта Красноярский край, г. Зеленогорск, ул. Строителей, 12
- 1.3. Сведения о размещении объекта
- отдельно стоящее здание 1 этаж, 2502,3 кв. м
 - наличие прилегающего земельного участка (да, нет) нет 82491,1 кв. м.
- 1.4. Год постройки здания 1974 год, последнего капитального ремонта не проводился.
- 1.5. Дата предстоящих плановых ремонтных работ: текущего июль 2022 год, капитального _____
- 1.6. Название организации (учреждения) (полное юридическое наименование-согласно Уставу, краткое наименование) МБУ ДОЦ «Витязь», Муниципальное бюджетное учреждение дополнительного образования центр «Витязь» имени Героя Советского Союза И.Н. Арсеньева (МБУ ДОЦ «Витязь»)
- 1.7. Юридический адрес организации (учреждения) Красноярский край, г. Зеленогорск, ул. Строителей, 12
2. Характеристика деятельности организации на объекте дополнительное образование
- Дополнительная информация _____

3. Состояние доступности объекта

- 3.1. Путь следования к объекту пассажирским транспортом (описать маршрут движения с использованием пассажирского транспорта)
Городской автотранспорт № 24 до остановки «Радуга» по ул. Молодёжная, 300 м до здания по ул. Строителей, 12 по пешеходной дорожке
наличие адаптированного пассажирского транспорта к объекту нет
- 3.2. Путь к объекту от ближайшей остановки пассажирского транспорта:
- 3.2.1. расстояние до объекта от остановки транспорта 300 м
- 3.2.2. время движения (пешком) 5 мин.
- 3.2.3. наличие выделенного от проезжей части пешеходного пути (да, нет) нет
- 3.2.4. Перекрестки: нерегулируемые; регулируемые, со звуковой сигнализацией, таймером; есть
- 3.2.5. Информация на пути следования к объекту: акустическая, тактильная, визуальная; нет
- 3.2.6. Перепады высоты на пути: есть, бордюры с адаптированными пешеходными уклонами не более 5%
- Их обустройство для инвалидов на коляске: нет

3.3. Организация доступности объекта для инвалидов - форма обслуживания

№ п/п	Категория инвалидов (вид нарушения)	Вариант организации доступности объекта (формы обслуживания) <*>
1.	Все категории инвалидов и МГН	
	в том числе инвалиды:	
2.	передвигающиеся на креслах-колясках	ДУ
3.	с нарушениями опорно-двигательного аппарата	Б
4.	с нарушениями зрения	ДУ
5.	с нарушениями слуха	Б
6.	с нарушениями умственного развития	Б

<*> Указывается один из вариантов: "А", "Б", "ДУ", "ВНД".

3.4. Состояние доступности основных структурно-функциональных зон

№ п/п	Основные структурно-функциональные зоны	Состояние доступности, в том числе для основных категорий инвалидов <***>	Приложение	
			№ на плане	№ фото
1.	Территория, прилегающая к зданию (участок)	ДП-И (О, Г, У) ДУ (К, С)	-	№ 23-23.1 № 26,27
2.	Вход (входы) в здание	ВНД (К), ДЧ-И (С, О, Г, У)	-	№ 28-39
3.	Путь (пути) движения внутри здания (в т.ч. пути эвакуации)	ВДН (К), ДЧ-И (О, Г, У, С)	-	№ 40-45.1
4.	Зона целевого назначения здания (целевого посещения объекта)	ДЧ-И (К, О, Г, У) ДУ (С)	-	№ 46-48
5.	Санитарно-гигиенические помещения	ВДН (К, С), ДЧ-И (Г, У)	-	№ 55-57.1
6.	Система информации и связи (на всех зонах)	ДУ - доступно условно	-	-
7.	Пути движения к объекту (от остановки транспорта)	ДЧ-И (О, Г, У)	-	№ 1-17; № 18-22

<***> Указывается: ДП-В - доступно полностью всем; ДП-И (К, О, С, Г, У)- доступно полностью избирательно (указать категории инвалидов); ДЧ-В-доступно частично всем; ДЧ-И (К, О, С, Г, У) - доступно частично избирательно (указать категории инвалидов); ДУ - доступно условно, ВНД-недоступно.

3.5. ИТОГОВОЕ ЗАКЛЮЧЕНИЕ о состоянии доступности ОСИ: вход на территорию,
прилегающую к зданию доступна условно для всех категории инвалидов. Для

инвалидов категории К, О, С будут сложности с входом (нужна кнопка вызова на ворота, открывающие вход на территорию для инвалидов-колясочников, для инвалидов с нарушением зрения и с нарушением опорно-двигательного аппарата при входе на территорию помещает высокий бордюр. На входе в здание нет пандуса и поручней на лестнице; зоны целевого назначения, в данном случае это стрелковый тир, пневмотир, военно-исторический музей находятся в частичной доступности для инвалидов-колясочников, инвалидов с нарушением опорно-двигательного аппарата, с нарушениями слуха и зрения. Санитарно-гигиенические помещения не доступны для инвалидов колясочников и труднодоступны для инвалидов с опорно-двигательным аппаратом, система информации и связи доступна условно (при помощи работника учреждения) наглядной информации и слуховой не имеется. Таким образом, 100% доступности всех зон и помещений для всех категорий инвалидов нет.

4. Управленческое решение

4.1. Рекомендации по адаптации основных структурных элементов объекта:

№ п/п	Основные структурно-функциональные зоны объекта	Рекомендации по адаптации объекта (вид работы) <*>
1.	Территория, прилегающая к зданию (участок)	Не нуждается
2.	Вход (входы) в здание	Ремонт - капитальный, текущий
3.	Путь (пути) движения внутри здания (в т.ч. пути эвакуации)	Не нуждается
4.	Зона целевого назначения здания (целевого посещения объекта)	Текущий, капитальный ремонт
5.	Санитарно-гигиенические помещения	Ремонт - капитальный, текущий
6.	Система информации на объекте (на всех зонах)	Текущий ремонт
7.	Пути движения к объекту (от остановки транспорта)	Не нуждается
8.	Все зоны и участки	Индивидуальное решение с ТСР

 <*> Указывается один из вариантов (видов работ): не нуждается; ремонт (текущий, капитальный); индивидуальное решение с ТСР; технические решения невозможны - организация альтернативной формы обслуживания.

4.2. Период проведения работ по мере поступления финансовых средств
 в рамках исполнения плана

(указывается наименование документа: программы, плана)

4.3. Результат (по состоянию доступности) после выполнения работ по адаптации частичная доступность

Оценка результата исполнения программы, плана (по состоянию доступности) удовлетворительно

4.4. Для принятия решения требуется, не требуется (нужное подчеркнуть):

Согласование Комиссии _____

(наименование документа и выдавшей его организации, дата), прилагается _____

4.7. Информация размещена (обновлена) на Карте доступности субъекта Российской Федерации www.vityazzel.wixsite.com

(наименование сайта, портала)

5. Особые отметки

ПРИЛОЖЕНИЯ:

Результаты обследования:

- | | |
|--|----------|
| 1. Территории, прилегающей к объекту | на 2 л. |
| 2. Входа (входов) в здание | на 4 л. |
| 3. Путей движения в здании | на 3 л. |
| 4. Зоны целевого назначения объекта | на 4 л. |
| 5. Санитарно-гигиенических помещений | на 3 л. |
| 6. Системы информации (и связи) на объекте | на 2 л. |
| 7. Результаты фотофиксации на объекте здание «Военно-спортивный комплекс» МБУ ДОЦ «Витязь» | на 11 л. |

Другое (в том числе дополнительная информация о путях движения к объекту)

Руководитель рабочей группы

Зам. директора по УВР

Должность

Топчиева У.В.

Ф.И.О


Подпись

Члены рабочей группы

Начальник хозяйственного отдела

Должность

Панченко Л.А.

Ф.И.О.


Подпись

Специалист по охране труда

Должность

Несонова А.С.

Ф.И.О.


Подпись

В том числе:

представители общественных организаций инвалидов

председатель
Молова

(Должность, Ф.И.О.)

Федосеева С.В.

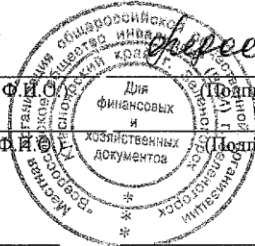
(Подпись)

Молова

(Должность, Ф.И.О.)

Федосеева С.В.

(Подпись)



представители организации, расположенной на объекте

(Должность, Ф.И.О.)

(Подпись)

(Должность, Ф.И.О.)

(Подпись)

Управленческое решение согласовано " ____ " _____ 20__ г.

(протокол № _____)

Комиссией (название) _____

I. Результаты обследования:
1. Территории, прилегающей к зданию (участка)
МБУ ДОЦ «Витязь», г. Зеленогорск, ул. Строителей, 12
(Наименование объекта, адрес)

№ п/п	Наименование функционально-планировочного элемента	Наличие элемента			Выявленные нарушения и замечания		Работы по адаптации объектов	
		есть/нет	№ на плане	№ фото	Содержание	Значимо для инвалида (категория)	Содержание	Виды работ
1.1	Вход на территорию	Есть		№ 23, № 23.1	Отсутствует кнопка вызова работника учреждения.	С, К, О	Необходимо приобретение установка кнопки вызова сотрудника для помощи инвалидам-колясочникам при открытии ворот для входа на территорию учреждения	Текущий ремонт
1.3	Лестница (наружная)	Нет			-	-	-	-
1.4	Пандус (наружный)	Нет			-	-	-	-
1.5	Автостоянка и парковка	Есть		№ 26, № 27	Соответствует	ДП-В	Разметка для автотранспорта инвалидов нанесена	Текущий ремонт
	ОБЩИЕ требования к зоне				Отсутствует кнопка вызова работника учреждения.		Установить наружное вызывное устройство	Капитальный, текущий ремонт

II. Заключение по зоне:

Наименование структурно-функциональной зоны	Состояние доступности <*>(к пункту 3.4 Акта обследования ОСИ)	Приложение		Рекомендации по адаптации (вид работы) <***> (к пункту 4.1 Акта обследования ОСИ)
		№ на плане	№ фото	
Территория, прилегающая к зданию (участок)	ДП-И (К, О, С)	-	№ 23-23.1 № 26,27	Текущий ремонт

<*> Указывается: ДП-В - доступно полностью всем; ДП-И (К, О, С, Г, У) - доступно полностью избирательно (указать категории инвалидов); ДЧ-В - доступно частично всем; ДЧ-И (К, О, С, Г, У) - доступно частично избирательно (указать категории инвалидов); ДУ - доступно условно, ВНД - недоступно.

<***> Указывается один из вариантов: не нуждается; ремонт (текущий, капитальный); индивидуальное решение с ТСР; технические решения невозможны - организация альтернативной формы обслуживания.

Комментарий к заключению: Для колясочников въезд на территорию здания затруднён из-за имеющихся ворот, на которых не установлена кнопка вызова сотрудника.

I. Результаты обследования:
2. Входа (входов) в здание
МБУ ДОЦ «Витязь», г. Зеленогорск, ул. Строителей, 12
(Наименование объекта, адрес)

№ п/п	Наименование функционально-планировочного элемента	Наличие элемента			Выявленные нарушения и замечания		Работы по адаптации объектов	
		есть/нет	№ на плане	№ фото	Содержание	Значимо для инвалида (категория)	Содержание	Виды работ
2.1	Лестница (наружная)	Есть	-	№ 28	-	-	-	-
2.2	Пандус (наружный)	Нет	-	-	Не имеется	К	Установка пандуса	Капитальный ремонт
2.3	Входная площадка (перед дверью)	Есть	-	№ 29	Имеется. Соответствует	-	-	-
2.4	Дверь (входная)	Есть	-	№ 30	Размер дверного проёма 0,9 м. Порог в дверном проёме 0,04 м	К	Установка перекатного порожного пандуса	Текущий ремонт
2.4.1	Дверь (входная) «Зеленогорский кадетский корпус»	Есть	-	№ 31	Размер дверного проёма более 0,9 м. Порог в дверном проёме 0,04 м	К, О, С	Установка перекатного порожного пандуса	Капитальный ремонт

2.4.2	Дверь (входная) «Военно-исторический музей»	Есть	-	№ 33	Размер дверного проёма 0,9 м. Порог в дверном проёме 0,04 м	К, О, С	Установка перекатного порожного пандуса	Текущий ремонт
2.4.3	Дверь (эвакуационная) «Зеленогорский кадетский корпус»	Есть	-	№ 32	Размер дверного проёма 0,9 м. Порог в дверном проёме 0,05 м Имеется лестница перед дверью эвакуационного выхода	К, О, С	Установка перекатного порожного пандуса. Установка пандуса на лестницу эвакуационного выхода	Капитальный ремонт
2.4.4	Дверь (эвакуационная) «Военно-исторический музей» (во двор)	Есть		№ 34	Размер дверного проёма 0,9 м. Порог в дверном проёме 0,05 м. Имеется лестница перед дверью эвакуационного выхода	К, О, С	Установка перекатного порожного пандуса. Установка пандуса на лестницу эвакуационного выхода	Текущий ремонт
2.4.5	Дверь (эвакуационная) «Военно-исторический музей» (во двор)	Есть		№ 35	Размер дверного проёма 0,9 м. Порог в дверном проёме 0,011 м	К, О, С	Установка подставного пандуса (с регулировкой высоты)	Текущий ремонт
2.4.6	Дверь (эвакуационная) «Военно-исторический музей» (на ул. Молодёжная)	Есть		№ 36	Размеры дверных проёмов 0,9 м.	К, О	-	-
2.5	Тамбур (входная дверь)	Есть	-	№ 35	Соответствует	К, О	-	-
2.5.1	Тамбур (входная дверь) «Зеленогорский кадетский корпус»	Есть	-	№ 36	Соответствует	К, О	-	-

2.5.2	Тамбур (входная дверь) «Военно-исторический музей»	Есть	-	№ 37-37.2	Соответствует	К, О	-	-
2.5.3	Тамбур (эвакуационная дверь) «Военно-исторический музей»	Есть	-	№ 38	0,04 м порог на входе в тамбур	К, О	Установка перекатного порожного пандуса	Капитальный ремонт
2.5.4	Тамбур (эвакуационная дверь) «Зеленогорский кадетский корпус»	Есть	-	№ 39	Соответствует	К, О	-	-
	ОБЩИЕ требования к зоне				Лестница (наружная) на главном входе в здание не оборудована пандусом и нет поручней. В дверных проемах входов в здание пороги высотой от 0,04 м до 0,011 м. Два эвакуационных входа имеют наружные лестницы (ступени).	К, О	Приобретение и установка пандуса на лестницу главного входа в здание. Установка подставного пандуса (с регулировкой высоты). Установка перекатных порожных пандусов. Установка пандуса на лестницу эвакуационного выхода (дверь (эвакуационная) «Зеленогорский кадетский корпус»)	Капитальный, текущий ремонт

II. Заключение по зоне:

Наименование структурно-функциональной зоны	Состояние доступности <*> (к пункту 3.4 Акта обследования ОСИ)	Приложение		Рекомендации по адаптации (вид работы) <***> к пункту 4.1 Акта обследования ОСИ
		№ на плане	№ фото	
Вход (входы) в здание	ВДН (К), ДЧ-И (С, О)	-	№ 28-39	Ремонт – капитальный, текущий

 <*> Указывается: ДП-В - доступно полностью всем; ДП-И (К, О, С, Г, У) - доступно полностью избирательно (указать категории инвалидов); ДЧ-В - доступно частично всем; ДЧ-И (К, О, С, Г, У) - доступно частично избирательно (указать категории инвалидов); ДУ - доступно условно, ВНД - недоступно.

<***> Указывается один из вариантов: не нуждается; ремонт (текущий, капитальный); индивидуальное решение с ТСР; технические решения невозможны - организация альтернативной формы обслуживания.

Комментарий к заключению: на лестницу главного входа в здание «Военно-спортивный комплекс» необходимо установить пандус и поручни. В дверном проёме входной двери установить порожный перекатной пандус. На лестнице входа в «Кадетский корпус» также нужна установка пандуса и установка порожных перекатных пандусов. Эвакуационный выход «Кадетского корпуса» не оборудован пандусом (имеются ступени на выходе). На эвакуационном выходе из «Военно-исторического музея имеются ступени – нужен двухсекционный телескопический пандус. Требуется перекатные порожные пандусы в дверные проемы.

I. Результаты обследования:
3. Пути (путей) движения внутри здания
(в т. ч. путей эвакуации)
МБУ ДОЦ «Витязь», г. Зеленогорск, ул. Строителей, 12
(Наименование объекта, адрес)

№ п/п	Наименование функционально-планировочного элемента	Наличие элемента			Выявленные нарушения и замечания		Работы по адаптации объектов	
		есть/нет	№ на плане	№ фото	Содержание	Значимо для инвалида (категория)	Содержание	Виды работ
3.1	Коридор (вестибюль, зона ожидания)	Есть	-	№ 40, № 41	Соответствует норме	Все	-	-
3.2	Лестница (внутри здания)	Нет	-	-	-	-	-	-
3.3	Пандус (внутри здания)	Нет	-	-	-	-	-	-
3.4	Лифт пассажирский (или подъемник)	Нет	-	-	-	-	-	-
3.6	Пути эвакуации (в т.ч. зоны безопасности) внутри двора	Есть	-	№ 42, № 42.1	Ширина дверных проёмов 0,09 м.	К, О, С	-	-
3.6.1	Пути эвакуации (в т.ч. зоны безопасности) на ул. Молодёжная в ВИМ	Есть	-	№ 43, № 43.1, № 43.2, № 43.3	Ширина дверного проема 0,78 м на пути к эвакуационному выходу Фото № 43.1.	К, О, С	Расширение дверного проёма.	Капитальный ремонт
3.6.2	Пути эвакуации (в т.ч. зоны безопасности) внутри двора	Есть	-	№ 44, № 44.1	На пути к эвакуационному выходу встречается лестница Фото № 44. Для инвалидов-колясочников	К, О, С	Установка пандусов на лестницах внутри помещения ВИМ на пути эвакуации	Текущий ремонт

					этот путь эвакуации будет невозможен из-за ступеней лестницы в помещении ВИМ			
3.6.3	Пути эвакуации (в т.ч. зоны безопасности) из Кадетского корпуса	Есть	-	№ 45, № 45.1	Ширина дверного проема 0,07 м на пути к эвакуационному выходу Фото № 45.	К, О, С	Расширение дверного проёма	Технические решения невозможны - организация альтернативной формы обслуживания
	ОБЩИЕ требования к зоне				Не адаптировано под все категории инвалидов полностью	К, С, О,	Расширение дверного проёма, установка складных пандусов на лестницах, ведущих к эвакуационным выходам	Текущий ремонт

II. Заключение по зоне:

Наименование структурно-функциональной зоны	Состояние доступности <*> (к пункту 3.4 Акта обследования ОСИ)	Приложение		Рекомендации по адаптации (вид работы) <***> (к пункту 4.1 Акта обследования ОСИ)
		№ на плане	№ фото	
Путь (пути) движения внутри здания (в т.ч. пути эвакуации)	ВНД (К), ДЧ-И (С, О)	-	№ 40-45.1	Капитальный, текущий ремонт

<*> Указывается: ДП-В - доступно полностью всем; ДП-И (К, О, С, Г, У) - доступно полностью избирательно (указать категории инвалидов); ДЧ-В - доступно частично всем; ДЧ-И (К, О, С, Г, У) - доступно частично избирательно (указать категории инвалидов); ДУ - доступно условно, ВНД - недоступно.

<***> Указывается один из вариантов: не нуждается; ремонт (текущий, капитальный); индивидуальное решение с ТСП; технические решения невозможны - организация альтернативной формы обслуживания.

Комментарий к заключению: по направлению к эвакуационным выходам в помещениях встречаются узкие дверные проемы, лестничные марши. Отсутствуют пандусы на лестницах.

I. Результаты обследования:
4. Зоны целевого назначения здания
(целевого посещения объекта)
Вариант I - зона обслуживания инвалидов
МБУ ДОЦ «Витязь», г. Зеленогорск, ул. Строителей, 12
(Наименование объекта, адрес)

№ п/п	Наименование функционально-планировочного элемента	Наличие элемента			Выявленные нарушения и замечания		Работы по адаптации объектов	
		есть/нет	№ на плане	№ фото	Содержание	Значимо для инвалида (категория)	Содержание	Виды работ
4.1	Зальная форма обслуживания (Зал № 2 ВИМ)	Есть	-	№ 46- № 46.1	Инвалидам колясочникам путь для прохождения по всему залу будет затруднен из-за находящихся экспонатов	К, О, С, Г	-	-
4.1.1	Зальная форма обслуживания (Зал № 3 ВИМ))	Есть	-	№ 47 № 47.3	Ширина всего помещения подходит для всех категорий инвалидов	К, О, С, Г	-	-
4.1.2	Зальная форма обслуживания (Зал № 4 ВИМ))	Есть	-	№ 47.3	Ширина всего помещения подходит для всех категорий инвалидов	К, О, С, Г	-	-
4.1.3	Зальная форма обслуживания (Зал № 1 ВИМ))	Есть	-	№ 48	Ширина всего помещения подходит для всех категорий инвалидов	К, О, С, Г	-	-
4.1.4	Зальная форма обслуживания (Пневмотир)	Есть	-	№ 49- № 49.1	Ширина дверного проёма 0,88 м	К, О, С, Г	Увеличить дверной проём	Капитальный ремонт

4.1.5	Зальная форма обслуживания (Стрелковы тир)	Есть	-	№ 50- № 50.2	Ширина дверного проёма 0,79 м Фото № 50, высокий порог	К, О, С, Г	Увеличить дверной проём, ликвидация порогов	Текущий ремонт
4.1.6	Зальная форма обслуживания (Спортивный мягкий зал «Кадетский корпус»)	Есть	-	№ 51- № 50.2	Для инвалидов с нарушением зрения и инвалидов с нарушением слуха, для инвалидов колясочников оказание услуг не доступны	К, О, С, Г	-	-
4.2.	Кабинетная форма обслуживания Учебный класс № 8 («Кадетский корпус»)	Есть	-	№ 52	Ширина дверного проёма 0,69 м высокий порог	К, О, С, Г	Увеличить дверной проём, ликвидация порогов	Технические решения невозможны - организация альтернативной формы обслуживания
4.2.1	Кабинетная форма обслуживания Учебный класс № 7 («Кадетский корпус»)	Есть	-	№ 53	Ширина дверного проёма 0,69 м высокий порог	К, О, С, Г	Увеличить дверной проём, ликвидация порогов	Технические решения невозможны - организация альтернативной формы обслуживания
4.2.2	Кабинетная форма обслуживания Учебный класс № 6 («Кадетский корпус»)	Есть	-	№ 54	Ширина дверного проёма 0,69 м высокий порог	К, О, С, Г	Увеличить дверной проём, ликвидация порогов	Технические решения невозможны - организация альтернативной формы обслуживания

4.3	Прилавочная форма обслуживания	Нет	-	-	-	-	-	-
4.4	Форма обслуживания с перемещением по маршруту	Нет	-	-	-	-	-	-
4.5	Кабина индивидуального обслуживания	Нет	-	-	-	-	-	-
	ОБЩИЕ требования к зоне				Помещения целевого обслуживания: залы военно-исторического музея доступны не для всех групп инвалидов; в пневмотире и стрелковом тире ширина дверных 0,79-0,88 м; спортивный мягкий зал «Кадетский корпус» для инвалидов с нарушением зрения и инвалидов с нарушением слуха, для инвалидов колясочников оказание услуг не доступны; учебные классы «Кадетского корпус» ширина дверных проёмов 0,69 м, имеются высокие пороги	К, О, С, Г)	Увеличение дверных проёмов в стрелковом тире и пневмотире,	Текущий ремонт

II. Заключение по зоне:

Наименование структурно-функциональной зоны	Состояние доступности<*>(к пункту 3.4 Акта обследования ОСИ)	Приложение		Рекомендации по адаптации (вид работы) <*> к пункту 4.1 Акта обследования ОСИ
		№ на плане	№ фото	
Зона целевого посещения объекта	ДП			Текущий ремонт
Зона обслуживания инвалидов	(ВДН) К, О, С(ВДН), Г(ВДН)		№ 50-54	Текущий ремонт

Зона обслуживания инвалидов	ДЧ-К, О, С, Г		№ 46-48	Текущий ремонт
-----------------------------	---------------	--	---------	----------------

<*> Указывается: ДП-В - доступно полностью всем; ДП-И (К, О, С, Г, У) - доступно полностью избирательно (указать категории инвалидов); ДЧ-В - доступно частично всем; ДЧ-И (К, О, С, Г, У) - доступно частично избирательно (указать категории инвалидов); ДУ - доступно условно, ВНД - недоступно.

<***> Указывается один из вариантов: не нуждается; ремонт (текущий, капитальный); индивидуальное решение с ТСР; технические решения невозможны - организация альтернативной формы обслуживания.

Комментарий к заключению: для обеспечения доступа инвалидов к зоне обслуживания требуется расширение дверных проемов, ликвидация порогов (в классных кабинетах, в стрелковом тире и пневмотире).

I. Результаты обследования:

5. Санитарно-гигиенических помещений

МБУ ДОЦ «Витязь» г. Зеленогорск, ул. Строителей, 12

(Наименование объекта, адрес)

№ п/п	Наименование функционально-планировочного элемента	Наличие элемента			Выявленные нарушения и замечания		Работы по адаптации объектов	
		есть/нет	№ на плане	№ фото	Содержание	Значимо для инвалида (категория)	Содержание	Виды работ
5.1	Туалетная комната (Военно-исторический музей)	Есть	-	№ 55-№ 55.3	Нет информирующего обозначения помещения - дублирование рельефными знаками. Ширина дверного проема 0,87 м. Установлены кабинки без учета особенностей инвалидов	К, О, С	Оборудовать один туалетный блок, расположенный ближе к ВИМ с установкой одного унитаза и раковины для инвалидов с нарушением опорно-двигательного аппарата (в том числе и инвалидов-колясочников).	Капитальный ремонт
5.1.1	Туалетная комната (Кадетский корпус)	Есть	-	№ 56-№ 56.4	Нет информирующего обозначения помещения - дублирование рельефными знаками. Ширина дверного проема 0,87 м. Установлены кабинки без учета особенностей инвалидов	К, О, С	Оборудовать один туалетный блок, расположенный в помещении «Кадетского корпуса» установкой одного унитаза и раковины для инвалидов с нарушением опорно-двигательного аппарата (в том числе и инвалидов-колясочников).	Технические решения невозможны - организация альтернативной формы обслуживания

5.2	Бытовая комната (гардеробная ВИМ)	Есть	-	№ 57- № 57.1	Нет тактильных средств по маршруту движения к гардеробу, нет информирующего обозначения помещения - дублирование рельефными знаками, ширина дверного проема 0,87 м	К, О, С	Установить тактильные средства, расширить дверной проем. Установить информирующие обозначения помещения - дублирование рельефными знаками.	Текущий ремонт
	ОБЩИЕ требования к зоне	Есть			В туалетных комнатах здания нет информирующего обозначения помещения - дублирование рельефными знаками. Ширина дверного проема 0,87 м. Установлены кабинки без учета особенностей инвалидов. Нет тактильных средств по маршруту движения к гардеробу, нет информирующего обозначения помещения - дублирование рельефными знаками, Ширина дверного проема 0,87 м, имеется порог в дверном проёме	К, О, С	Установка тактильных средств, расширение дверных проемов. Установить информирующие обозначения помещения - дублирование рельефными знаками.	Текущий ремонт

II. Заключение по зоне:

Наименование структурно-функциональной зоны	Состояние доступности <*> (к пункту 3.4 Акта обследования ОСИ)	Приложение		Рекомендации по адаптации (вид работы) <***>к пункту 4.1 Акта обследования ОСИ
		№ на плане	№ фото	
Зона санитарно-гигиенических помещений	ДЧ-И (С, О), ВНД (К)		№ 55-57.1	Ремонт капитальный, текущий

<*> Указывается: ДП-В - доступно полностью всем; ДП-И (К, О, С, Г, У) - доступно полностью избирательно (указать категории инвалидов); ДЧ-В - доступно частично всем; ДЧ-И (К, О, С, Г, У) - доступно частично избирательно (указать категории инвалидов); ДУ - доступно условно, ВНД - недоступно.

<***> Указывается один из вариантов: не нуждается; ремонт (текущий, капитальный); индивидуальное решение с ТСР; технические решения невозможны - организация альтернативной формы обслуживания.

Комментарий к заключению: установить тактильные средства по маршруту передвижения к местам общего пользования обучающихся; оборудовать один туалетный блок в около ВИМ с установкой одного унитаза и раковины для инвалидов с нарушением опорно-двигательного аппарата (в том числе и инвалидов-колясочников) и в «Кадетском корпусе».

I. Результаты обследования:
6. Системы информации на объекте
МБУ ДОЦ «Витязь» г. Зеленогорск, ул. Строителей, 12
(Наименование объекта, адрес)

№ п/п	Наименование функционально-планировочного элемента	Наличие элемента			Выявленные нарушения и замечания		Работы по адаптации объектов	
		есть/нет	№ на плане	№ фото	Содержание	Значимо для инвалида (категория)	Содержание	Виды работ
6.1	Визуальные средства	Есть		№ 30	Сигнальный яркий круг на входных дверях	С	-	-
6.2	Акустические средства	Нет	Нет	-	Отсутствует система усиления звука	Г	Установить систему усиления звука	Текущий ремонт
6.3	Тактильные средства	-	-	-	Отсутствие тактильной и контрастной информации	С	Установить тактильно-контрастные указатели	Текущий ремонт
	ОБЩИЕ требования к зоне				Отсутствие визуальных, акустических тактильных средств информации	К, О, Г, С	Обеспечить системы информации	Текущий ремонт

II. Заключение по зоне:

Наименование структурно-функциональной зоны	Состояние доступности <*>(к пункту 3.4 Акта обследования ОСИ)	Приложение		Рекомендации по адаптации (вид работы) <*> (к пункту 4.1 Акта обследования ОСИ)
		№ на плане	№ фото	
Системы информации на объекте	ДЧ-И (У, О), ВНД (К, С, Г)		№ 30	Текущий ремонт

<*> Указывается: ДП-В - доступно полностью всем; ДП-И (К, О, С, Г, У) - доступно полностью избирательно (указать категории инвалидов); ДЧ-В - доступно частично всем; ДЧ-И (К, О, С, Г, У) - доступно частично избирательно (указать категории инвалидов); ДУ - доступно условно, ВНД - недоступно.

<***> Указывается один из вариантов: не нуждается; ремонт (текущий, капитальный); индивидуальное решение с ТСР; технические решения невозможны - организация альтернативной формы обслуживания.

Комментарий к заключению: зона информации на объекте отсутствует, при проведении запланированных мероприятий по установке информационных систем объект будет доступен избирательно.

Приложение А.5
к Акту обследования
к Паспорту доступности МБУ ДОЦ «Витязь»

№ _____ от « ___ » _____ 202__ г.

Адресная программа (план) адаптации объектов социальной инфраструктуры и обеспечения доступности услуг для инвалидов и других маломобильных групп населения на территории МБУ ДОЦ «Витязь», г. Зеленогорск, ул. Строителей, 12 на 2022 год

№ п/п	Наименование объекта и название организации, расположенной на объекте	Адрес объекта	№ паспорта доступности объекта	Плановые работы		Ожидаемый результат (по состоянию доступности) <***>	Финансирование		Ответственный исполнитель, соисполнители	Дата текущего контроля
				Содержание работ <*>	Вид работ <*>		Объем тыс. руб.	Источник		
1	2	3	4	5	6	7	8	9	10	11
1.	МБУ ДОЦ «Витязь», здание «Военно-спортивный комплекс»	г. Зеленогорск, Красноярский край, ул. Строителей, 12	б/н	Установить кнопку вызова сотрудника для помощи инвалидам-колясочникам при открытии ворот для входа на территорию учреждения	Текущий ремонт	ДЧ (К, С)	16 260	Муниципальный бюджет	МБУ ДОЦ «Витязь»	2022
2.	МБУ ДОЦ «Витязь», здание «Военно-спортивный комплекс»	г. Зеленогорск, Красноярский край, ул. Строителей, 12	б/н	1. Установить пандус на лестницу главного входа 2. Установка пандуса на эвакуационный выход «Кадетского корпуса» 3. Приобретение порожных, подставного пандусов для 5 входных проемов (в т.ч. эвакуационных)	Капитальный ремонт	ДЧ (К)	4700 - 34 800	Муниципальный бюджет	МБУ ДОЦ «Витязь»	2023-2025
3.	МБУ ДОЦ «Витязь», здание «Военно-спортивный комплекс»	г. Зеленогорск, Красноярский край, ул. Строителей, 12	б/н	1.Расширение дверных проемов в ВИМ (т.к. это эвакуационный путь). 2. Установка на внутреннюю лестницу, ведущую к эвакуационному выходу.	Капитальный ремонт	ВНД (К) ДЧ-И (С, О)	10 600	Муниципальный бюджет	МБУ ДОЦ «Витязь»	2023-2025

4.	МБУ ДОЦ «Витязь», здание «Военно-спортивный комплекс»	г. Зеленогорск, Красноярский край, ул. Строителей, 12	б/н	Увеличение дверных проемов: (пневмотир, стрелковый тир).	Текущий ремонт	ВНД (К) ДЧ-И (С, О)	ПДС	Муниципальный бюджет	МБУ ДОЦ «Витязь»	2023-2025
5.	МБУ ДОЦ «Витязь», здание «Военно-спортивный комплекс»	г. Зеленогорск, Красноярский край, ул. Строителей, 12	б/н	Туалетная комната в Военно-историческом музее - Оборудовать один туалетный блок на 1 этаже с установкой одного унитаза для инвалидов с нарушением опорно-двигательного аппарата (в том числе и инвалидов-колясочников). Дверной проём увеличить. Установить информирующие обозначения помещения - дублирование рельефными знаками	Капитальный	ВНД (К) ДЧ-И (С, О)	ПДС 670	Муниципальный бюджет	МБУ ДОЦ «Витязь»	2023-2029
6.	МБУ ДОЦ «Витязь», здание «Военно-спортивный комплекс»	г. Зеленогорск, Красноярский край, ул. Строителей, 12	б/н	1. Акустические средства - установить систему усиления звука 2. Тактильные средства - установить тактильно-контрастные указатели	Капитальный ремонт	ДЧ-И(С) ДЧ-И(Г)	72 000 3 800	Муниципальный бюджет	МБУ ДОЦ «Витязь»	2023-2029

Примечание: Структура (разделы) адресной программы (плана) формируются аналогично структуре Реестра ОСИ

<*> Указываются мероприятия в соответствии с управленческим решением - "Рекомендации по адаптации основных структурных элементов объекта" Паспорта ОСИ.

<*> Указывается вид работы в соответствии с классификатором: ТР - текущий ремонт; ПСД - подготовка проектно-сметной документации; Стр - строительство; КР - капитальный ремонт; Рек - реконструкция; Орг - организация альтернативной формы обслуживания и другие организационные мероприятия.

<***> Указывается: ДП-В - доступен полностью всем; ДП-И (К, О, С, Г, У) - доступен полностью избирательно (указать, каким категориям инвалидов); ДЧ-В - доступен частично всем; ДЧ-И (К, О, С, Г, У) - доступен частично избирательно (указать категории инвалидов); ДУ - доступно условно (ДУ-В или ДУ-И).

Приложение 11
к Акту обследования ОСИ к паспорту доступности
Результаты фото фиксации

Пути движения от остановки общественного транспорта



Фото № 1 Остановка общественного транспорта «Радуга»



Фото № 2 Путь движения в МБУ ДОЦ «Витязь»



Фото № 3 Путь движения в МБУ ДОЦ «Витязь»



Фото № 4 Путь движения в МБУ ДОЦ «Витязь»



Фото № 5 Путь движения в МБУ ДОЦ «Витязь»



Фото № 6 Путь движения в МБУ ДОЦ «Витязь»



Фото № 7 Путь движения в МБУ ДОЦ «Витязь»



Фото № 8 Путь движения в МБУ в ДОЦ «Витязь»



Фото № 9 Путь движения в МБУ ДОЦ «Витязь»



Фото № 10 Путь движения в МБУ ДОЦ «Витязь»



Фото № 11 Путь движения в МБУ ДОЦ «Витязь»



Фото № 12 Путь движения в МБУ ДОЦ «Витязь»



Фото № 13 Путь движения в МБУ ДОЦ «Витязь»



Фото № 14 Путь движения в МБУ ДОЦ «Витязь»



Фото № 15 Путь движения в МБУ ДОЦ «Витязь»



Фото № 16 Путь движения в МБУ ДОЦ «Витязь»

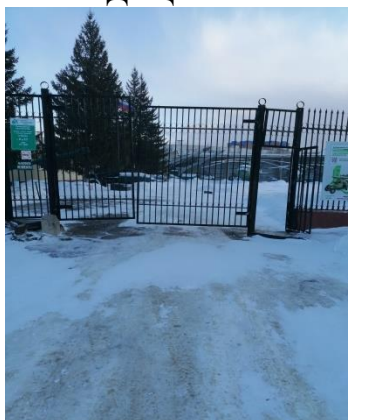


Фото № 17 Вход (основной) на территорию МБУ ДОЦ «Витязь» через ворота



Фото № 18 Путь движения из
МБУ ДОЦ «Витязь»



Фото № 19 Путь движения из
МБУ ДОЦ «Витязь»



Фото № 20 Путь движения из
МБУ ДОЦ «Витязь»



Фото № 21 Путь движения из
МБУ ДОЦ «Витязь»



Фото № 22 Путь движения из
МБУ ДОЦ «Витязь»

Территория, прилегающая к зданию



Фото № 23 Вход на территорию здания «Военно-спортивный комплекс»

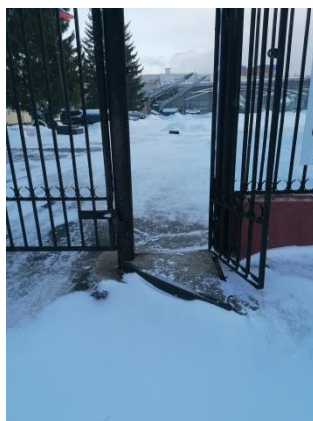


Фото № 23.1 Вход на территорию здания «Военно-спортивный комплекс»



Фото № 24 Дорожка, ведущая к главному входу здания «Военно-спортивный комплекс»



Фото № 25 Дорожка, ведущая к главному входу здания «Военно-спортивный комплекс»



Фото № 26 Парковочное место для инвалидов с разметкой



Фото № 27 Автостоянка с разметкой

Входы в здание



Фото № 28 Главный вход
МБУ ДОЦ «Витязь»
(Лестница наружная)



Фото № 29 Входная площадка
перед дверью



Фото № 30 Дверь (входная)



Фото № 31 Дверь (входная) в
«Зеленогорский кадетский
корпус»



Фото № 32 Дверь
(эвакуационная) из
«Зеленогорский кадетский
корпус»



Фото № 33 Дверь (входная) в
«Военно-исторический музей»



Фото № 34 Дверь
(эвакуационная) из «Военно-
исторического музея» во двор



Фото № 35 Дверь
(эвакуационная) из «Военно-
исторического музея» во двор



Фото № 36 Дверь
(эвакуационная) из «Военно-
исторического музея» на ул.
Молодёжная



Фото № 35 Тамбур (дверь входная)

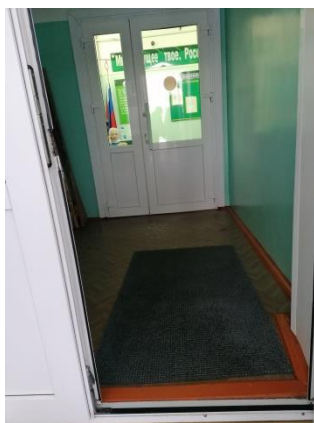


Фото № 36 Тамбур (дверь входная) в «Зеленогорский кадетский корпус»



Фото № 37 Тамбур (дверь входная) в «Военно-исторический музей»



Фото № 37.1 Тамбур (дверь входная) в «Военно-исторический музей»



Фото № 37.2 Тамбур (дверь входная) в «Военно-исторический музей»

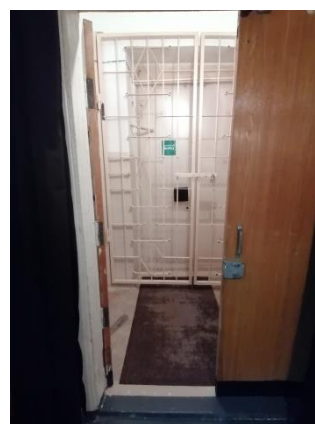


Фото № 38 Тамбур (дверь эвакуационная) из «Военно-исторического музея» во двор



Фото № 39 Тамбур (дверь эвакуационная) из «Зеленогорский кадетский корпус»

Пути движения внутри здания



Фото № 40 (Коридор, вестибюль, зона ожидания)



Фото № 41 (Коридор, вестибюль, зона ожидания)

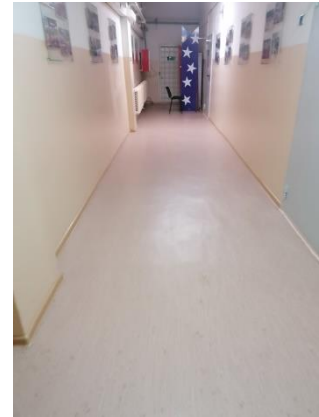


Фото № 41.1 (Коридор, вестибюль, зона ожидания)



Фото № 42 (Пути эвакуации (в т.ч. зоны безопасности) внутрь двора)

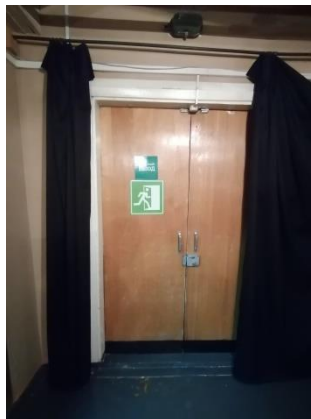


Фото № 42.1 (Пути эвакуации (в т.ч. зоны безопасности) внутрь двора)



Фото № 43 (Пути эвакуации (в т.ч. зоны безопасности) на ул. Строителей в ВИМ)



Фото № 43.1 Пути эвакуации на ул. Строителей в ВИМ



Фото № 43.2 Пути эвакуации на ул. Строителей в ВИМ



Фото № 43.3 (Пути эвакуации (в т.ч. зоны безопасности) на ул. Молодёжная в ВИМ)



Фото № 44 (Пути эвакуации (в т.ч. зоны безопасности) внутрь двора



Фото № 44.1 (Пути эвакуации (в т.ч. зоны безопасности) внутрь двора



Фото № 45 (Пути эвакуации (в т.ч. зоны безопасности) из Кадетского корпуса

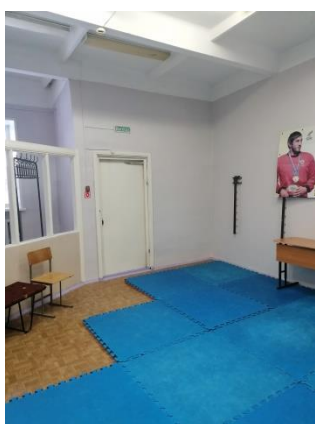


Фото № 45.1 (Пути эвакуации (в т.ч. зоны безопасности) из Кадетского корпуса

Зоны целевого назначения здания



Фото № 46 Экспозиционный зал (№ 2)



Фото № 46.1. Экспозиционный зал (№ 2)



Фото № 47 Экспозиционный зал (№ 3)

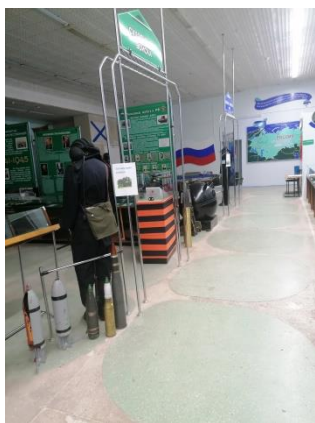


Фото № 47.1
Экспозиционный зал № (№ 3)

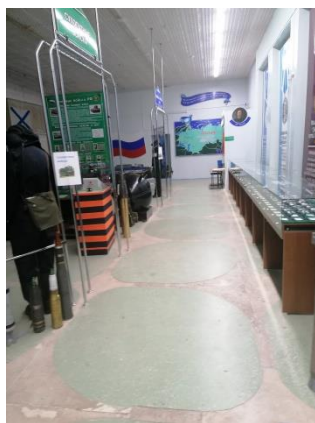


Фото № 47.2 Экспозиционный зал (№ 3)



Фото № 47.3 Экспозиционный зал (№ 3)



Фото № 47.3
Экспозиционный зал (№ 4)

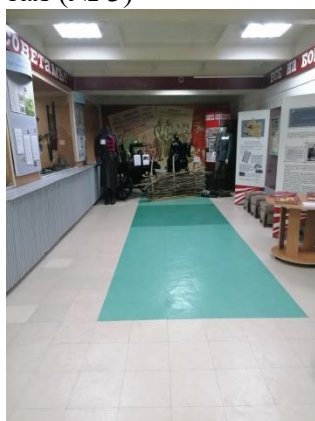


Фото № 48 Экспозиционный зал (№ 1)

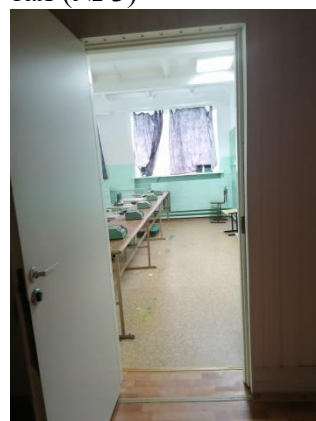


Фото № 49 Пневмотир



Фото № 49.1 Пневмотир



Фото № 50 Тир

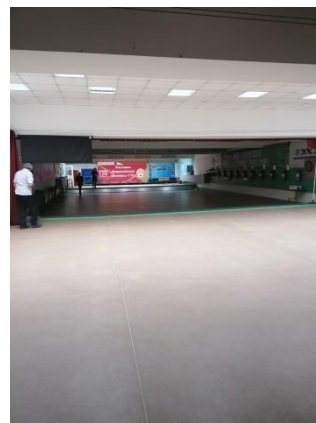


Фото № 50.1 Тир

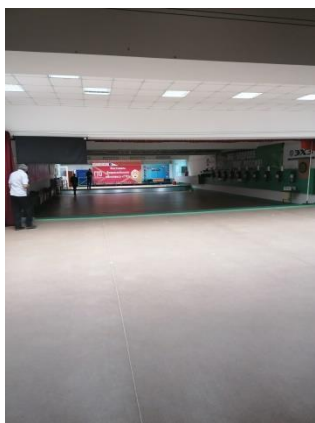


Фото № 50.2 Тир

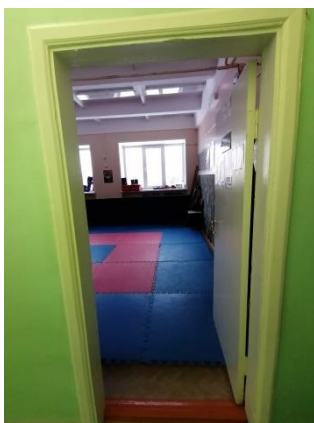


Фото № 51 Спортивный мягкий зал («Кадетский корпус»)



Фото № 51.1 Спортивный мягкий зал («Кадетский корпус»)



Фото № 52 Учебный класс № 8 («Кадетский корпус»)



Фото № 53 Учебный класс № 7 («Кадетский корпус»)



Фото № 54 Учебный класс № 6 («Кадетский корпус»)

Санитарно-гигиенические помещения

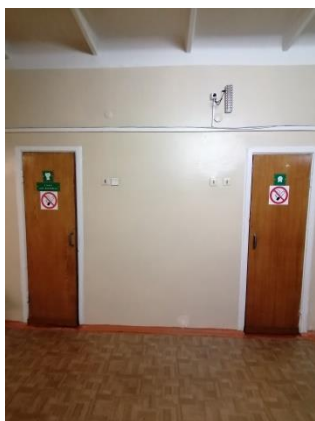


Фото № 55 Туалетная комната ВИМ



Фото № 55.1 Туалетная комната ВИМ



Фото № 55.2 Туалетная комната ВИМ



Фото № 55.3 Туалетная комната ВИМ



Фото № 56 Туалетная комната «Кадетский корпус»



Фото № 56.1 Туалетная комната «Кадетский корпус»



Фото № 56.2 Туалетная комната «Кадетский корпус»



Фото № 56.3 Туалетная комната «Кадетский корпус»



Фото № 56.4 Туалетная комната «Кадетский корпус»



Фото № 57 Гардероб ВИМ



Фото № 57.1 Гардероб ВИМ