

УТВЕРЖДАЮ  
Директор МБУ ДОЦ «Витязь»



Р.Р. Тухбатуллин  
«10» 01 2022 г.

**ПАСПОРТ**  
**Доступности для инвалидов объекта и предоставляемых на нем**  
**услуг в сфере образования (далее - услуги)**

**I. Краткая характеристика объекта**

Адрес объекта, на котором предоставляется(-ются) услуга (услуги): Красноярский край, г. Зеленогорск, ул. Строителей, д. 12 А

Наименование предоставляемой(-мых) услуги (услуг): дополнительное образование детей и взрослых

Сведения об объекте:

- отдельно стоящее здание 2 этажа, 1803,6 кв. м.

- часть здания: 1 этаж 852 кв. м.; 2 этаж 945,6 кв. м.

- наличие прилегающего земельного участка (да, нет); 82491,1 кв. м

Название организации, которая предоставляет услугу населению, (полное наименование - согласно Уставу, сокращенное наименование): МБУ ДОЦ «Витязь», Муниципальное бюджетное учреждение дополнительного образования центр «Витязь» имени Героя Советского Союза И.Н. Арсеньева (МБУ ДОЦ «Витязь»)

Адрес места нахождения организации: Красноярский край, г. Зеленогорск, ул. Строителей, 12 А

Основание для пользования объектом (оперативное управление, аренда, собственность): оперативное управление

Форма собственности (государственная, муниципальная, частная) муниципальная

Административно-территориальная подведомственность (федеральная, региональная, муниципальная): муниципальная

Наименование и адрес вышестоящей организации: управление образования Администрации ЗАТО г. Зеленогорска Красноярского края

**II. Краткая характеристика действующего порядка предоставления на объекте услуг**

Сфера деятельности: дополнительное образование

Плановая мощность (посещаемость, количество обслуживаемых в день, вместимость, пропускная способность): 140 обучающихся

Форма оказания услуг (на объекте, с длительным пребыванием, в т.ч. проживанием, обеспечение доступа к месту предоставления услуги, на дому, дистанционно): на объекте, на других объектах, согласно договоров о безвозмездном пользовании нежилых помещений

Категории обслуживаемого населения по возрасту (дети, взрослые трудоспособного возраста, пожилые; все возрастные категории): дети

Категории обслуживаемых инвалидов (инвалиды с нарушениями опорно-двигательного аппарата; нарушениями зрения, нарушениями слуха): категорий обслуживаемых инвалидов нет

**III. Оценка состояния и имеющихся недостатков в обеспечении условий  
доступности для инвалидов объекта.**

№ п/п	Основные показатели доступности для инвалидов объекта	Оценка состояния и имеющихся недостатков в обеспечении условий доступности для инвалидов объекта
1	2	3
1	Выделенные стоянки автотранспортных средств для инвалидов	Имеется
2	Сменные кресла-коляски	Не имеются (ВНД)
3	Адаптированные лифты	Не имеются (Технически невозможно)
4	Поручни	Не имеются (ВНД)
5	Пандусы	Не имеются (ВНД)
6	Подъемные платформы (аппарели)	Не имеются (Технически невозможно)
7	Раздвижные двери	Не имеются (Технически невозможно)
8	Доступные входные группы	Не имеются (ВНД)
9	Доступные санитарно-гигиенические помещения	Частично доступны ДЧ-И (Г, У)
10	Достаточная ширина дверных проемов в стенах, лестничных маршей, площадок	Дверные проемы в некоторые помещения имеют достаточную ширину в стенах; ширина лестничных маршей соответствует
11	Надлежащее размещение оборудования и носителей информации, необходимых для обеспечения беспрепятственного доступа к объектам (местам предоставления услуг) инвалидов, имеющих стойкие расстройства функции зрения, слуха и передвижения	Не имеется
12	Дублирование необходимой для инвалидов, имеющих стойкие расстройства функции зрения, зрительной информации - звуковой информацией, а также надписей, знаков и иной текстовой и графической информации - знаками, выполненными рельефно-точечным шрифтом Брайля и на контрастном фоне	Не имеется
13	Дублирование необходимой для инвалидов по слуху звуковой информации зрительной информацией	Не имеется
14	Иные	-

**IV. Оценка состояния и имеющихся недостатков в обеспечении условий доступности для инвалидов предоставляемых услуг**

№ п/п	Основные показатели доступности для инвалидов предоставляемой услуги	Оценка состояния и имеющихся недостатков в обеспечении условий доступности для инвалидов предоставляемой услуги
1	2	3
1	Наличие при входе в объект вывески с названием организации, графиком работы организации, планом здания, выполненных рельефно-точечным шрифтом Брайля и на контрастном фоне	Отсутствует план здания, выполненный рельефно-точечным шрифтом Брайля Не имеется
2	Обеспечение инвалидам помощи, необходимой для получения в доступной для них форме информации о правилах предоставления услуги, в том числе об оформлении необходимых для получения услуги документов, о совершении ими других необходимых для получения услуги действий	Да
3	Проведение инструктирования или обучения сотрудников, предоставляющих услуги населению, для работы с инвалидами, по вопросам, связанным с обеспечением доступности для них объектов и услуг	Проводится
4	Наличие работников организаций, на которых административно-распорядительным актом возложено оказание инвалидам помощи при предоставлении им услуг	Педагог дополнительного образования
5	Предоставление услуги с сопровождением инвалида по территории объекта работником организации	Предоставляется
6	Предоставление инвалидам по слуху при необходимости услуги с использованием русского жестового языка, включая обеспечение допуска на объект сурдопереводчика, тифлопереводчика	Нет услуги
7	Соответствие транспортных средств, используемых для предоставления услуг населению, требованиям их доступности для инвалидов	Не имеется
8	Обеспечение допуска на объект, в котором предоставляются услуги, собаки-проводника при наличии документа, подтверждающего ее специальное обучение, выданного по форме и в порядке, утвержденном приказом Министерства труда и социальной защиты Российской Федерации	Не имеется
9	Наличие в одном из помещений, предназначенных для проведения массовых мероприятий, индукционных петель и звукоусиливающей аппаратуры	Не имеется

10	Адаптация официального сайта органа и организации, предоставляющих услуги в сфере образования, для лиц с нарушением зрения (слабовидящих)	Да
11	Обеспечение предоставления услуг тьютора	Нет услуги
12	Иные	Нет

**V. Предлагаемые управленческие решения по объемам работ, необходимым для приведения объекта в соответствие с требованиями законодательства РФ об обеспечении условий их доступности для инвалидов.**

№ п/п	Основные структурно-функциональные зоны	Предлагаемые управленческие решения по объемам работ, необходимым для приведения объекта в соответствие с требованиями законодательства Российской Федерации об обеспечении условий их доступности для инвалидов <*>	Сроки
1	Вход в здание	Установка кнопки вызова сотрудника для помощи инвалидам – колясочникам с целью оказания им помощи сотрудниками учреждения. Установка визуальных и тактильных ориентиров. Приобретение сменных кресел-колясок для инвалидов с нарушением опорно-двигательного аппарата. На запасном входе оборудовать бетонный пандус.	До 2025 при условии бюджетного финансирования
2	Путь (пути) движения внутри здания, включая пути эвакуации	Установка визуальных и тактильных ориентиров. Установка непрерывного поручня на лестницу внутри здания. Эвакуационные пути освободить от порогов (ликвидация/порожный пандус), лестничные пролёты эвакуационных выходов оборудовать пандусами.	2023-2029 при условии бюджетного финансирования
3	Санитарно-гигиенические помещения	Увеличение проемов дверных проходов, оборудовать один туалетный блок на 1 этаже с установкой одного унитаза и раковины для инвалидов с нарушением опорно-двигательного аппарата (в том числе и инвалидов-колясочников). Установить информирующее обозначения помещений, дублированное шрифтом Брайля.	2024-2027 при условии бюджетного финансирования
4	Пути движения к объекту (от остановки транспорта)	В полном доступе	-

№ п/п	Предлагаемые управленческие решения по объемам работ, необходимым для приведения порядка предоставления услуг в соответствии с требованиями законодательства Российской Федерации об обеспечении условий их доступности для инвалидов <*>	Сроки
1.	Выяснить потребности для создания доступной среды для инвалидов. Определить приоритетные группы инвалидов.	2022-2023
2.	Приобрести и установить кнопку вызова сотрудника для помощи при входе инвалидам-колясочникам	2022-2025
2.	Установить непрерывного поручня на внутренней лестнице, приобретение пандуса на запасные (эвакуационные) выходы	2023-2027 при условии бюджетного финансирования
3.	Установить мнемосхему помещений (план здания), выполненную рельефно-точечным шрифтом.	2023-2024
4.	На пути движения по территории - нанести тактильное покрытие по направлению к главному входу в здание	2023-2027 при условии бюджетного финансирования
5.	Оборудовать один туалетный блок на первом этаже с установкой одного унитаза и раковины для инвалидов с нарушением опорно-двигательного аппарата (в том числе и для инвалидов-колясочников), установить информирующее обозначения помещений, дублированное шрифтом Брайля.	До 2024-2029 года при условии бюджетного финансирования
6.	Установить систему усиления звука	2025-2029
7.	Установить тактильно – контрастные указатели	2023-2025

<\*> С учетом выводов оценки состояния и имеющихся недостатков в обеспечении условий доступности для инвалидов объекта и порядка предоставления услуги, приведенных в [разделе III](#) и [IV](#) паспорта.

**АКТ обследования  
К ПАСПОРТУ ДОСТУПНОСТИ ОСИ**

Красноярский край, г. Зеленогорск  
Наименование территориального образования субъекта  
Российской Федерации

«10» января 2022

**1. Общие сведения об объекте**

- 1.1. Наименование (вид) объекта здание спортивно-техническая школа
- 1.2. Адрес объекта Красноярский край, г. Зеленогорск, ул. Строителей, 12 А
- 1.3. Сведения о размещении объекта
- отдельно стоящее здание 2 этажа, 1803,6 кв. м
  - часть здания на 1 этаже 852,0 кв.м., на 2 этаже 945,6 кв.м.
  - наличие прилегающего земельного участка (да, нет) 830 кв.м.
- 1.4. Год постройки здания 1987 год, последнего капитального ремонта не проводился.
- 1.5. Дата предстоящих плановых ремонтных работ: текущего июль 2022 год, капитального -
- 1.6. Название организации (учреждения) (полное юридическое наименование-согласно Уставу, краткое наименование) МБУ ДОЦ «Витязь», Муниципальное бюджетное учреждение дополнительного образования центр «Витязь» имени Героя Советского Союза И.Н. Арсеньева (МБУ ДОЦ «Витязь»)
- 1.7. Юридический адрес организации (учреждения) Красноярский край, г. Зеленогорск, ул. Строителей, 12 А
2. Характеристика деятельности организации на объекте дополнительное образование
- Дополнительная информация -

**3. Состояние доступности объекта**

- 3.1. Путь следования к объекту пассажирским транспортом (описать маршрут движения с использованием пассажирского транспорта)  
Городской автотранспорт № 24 до остановки «Радуга» по ул. Молодёжная, 300 м до здания по ул. Строителей, 12 по пешеходной дорожке  
наличие адаптированного пассажирского транспорта к объекту нет
- 3.2. Путь к объекту от ближайшей остановки пассажирского транспорта:
- 3.2.1. расстояние до объекта от остановки транспорта 300 м
- 3.2.2. время движения (пешком) 5 мин.
- 3.2.3. наличие выделенного от проезжей части пешеходного пути (да, нет)
- 3.2.4. Перекрестки: нерегулируемые; регулируемые, со звуковой сигнализацией, таймером; нет
- 3.2.5. Информация на пути следования к объекту: акустическая, тактильная, визуальная; нет
- 3.2.6. Перепады высоты на пути: есть, бордюры с адаптированными пешеходными уклонами не более 5%
- Их обустройство для инвалидов на коляске: нет

### 3.3. Организация доступности объекта для инвалидов - форма обслуживания

№ п/п	Категория инвалидов (вид нарушения)	Вариант организации доступности объекта (формы обслуживания) <*>
1.	Все категории инвалидов и МГН	
	в том числе инвалиды:	
2.	передвигающиеся на креслах-колясках	ДУ
3.	с нарушениями опорно-двигательного аппарата	Б
4.	с нарушениями зрения	ДУ
5.	с нарушениями слуха	Б
6.	с нарушениями умственного развития	Б

-----  
<\*> Указывается один из вариантов: "А", "Б", "ДУ", "ВНД".

### 3.4. Состояние доступности основных структурно-функциональных зон

№ п/п	Основные структурно-функциональные зоны	Состояние доступности, в том числе для основных категорий инвалидов <***>	Приложение	
			№ на плане	№ фото
1.	Территория, прилегающая к зданию (участок)	ДЧ-И (С), ДУ (К, О), ДП-В (У)	-	№17, № 21-23.1
2.	Вход (входы) в здание	ДУ (К), ДЧ-И (С, О) ДП-В (Г, У)	-	№ 27-36
3.	Путь (пути) движения внутри здания (в т.ч. пути эвакуации)	ДУ (К), ДЧ-И (О, Г, У, С)	-	№ 37-42.4
4.	Зона целевого назначения здания (целевого посещения объекта)	ДЧ-И (К, О, Г, У)	-	№ 43-48.1
5.	Санитарно-гигиенические помещения	ВДН (К, С), ДЧ-И (Г, У)	-	№ 49-53
6.	Система информации и связи (на всех зонах)	ДУ - доступно условно	-	-
7.	Пути движения к объекту (от остановки транспорта)	ДЧ-И (О, Г, У), ДУ (К)	-	№ 1-17 № 18-20

<\*\*\*> Указывается: ДП-В - доступно полностью всем; ДП-И (К, О, С, Г, У)- доступно полностью избирательно (указать категории инвалидов); ДЧ-В-доступно частично всем; ДЧ-И (К, О, С, Г, У) - доступно частично избирательно (указать категории инвалидов); ДУ - доступно условно, ВНД-недоступно.

3.5. ИТОГОВОЕ ЗАКЛЮЧЕНИЕ о состоянии доступности ОСИ: территория, прилегающая к зданию доступна для всех категорий инвалидов, вход в здание возможен для инвалидов с нарушениями опорно-двигательного аппарата, с нарушением слуха и нарушением умственного развития, инвалидам колясочникам вход в здание «Спортивно-техническая школа» возможен только при помощи сотрудника учреждения. Пути внутри здания доступны всем, инвалидам по зрению и инвалидам по слуху помощь окажет работник учреждения. Зоны целевого

назначения, в данном случае это классы/учебные мастерские, спортивные залы находятся в полной доступности для инвалидов с нарушением опорно-двигательного аппарата, с нарушениями слуха, зрения и умственными нарушениями за исключением возможна доступность для инвалидов колясочников по причине отсутствия пандуса на 2 этаж здания (технически невозможно). Санитарно-гигиенические помещения не доступны для инвалидов колясочников и труднодоступны для инвалидов с опорно-двигательным аппаратом. Система информации и связи доступны доступна условно (при помощи работника учреждения) наглядной информации и слуховой не имеется. Таким образом, 100% доступности всех зон и помещений для всех категорий инвалидов нет.

#### 4. Управленческое решение

##### 4.1. Рекомендации по адаптации основных структурных элементов объекта:

№ п/п	Основные структурно-функциональные зоны объекта	Рекомендации по адаптации объекта (вид работы) <*>
1.	Территория, прилегающая к зданию (участок)	Текущий ремонт
2.	Вход (входы) в здание	Текущий ремонт
3.	Путь (пути) движения внутри здания (в т.ч. пути эвакуации)	Текущий ремонт
4.	Зона целевого назначения здания (целевого посещения объекта)	Текущий ремонт
5.	Санитарно-гигиенические помещения	Ремонт - капитальный, текущий
6.	Система информации на объекте (на всех зонах)	Текущий ремонт
7.	Пути движения к объекту (от остановки транспорта)	-
8.	Все зоны и участки	Индивидуальное решение с ТСР

<\*> Указывается один из вариантов (видов работ): не нуждается; ремонт (текущий, капитальный); индивидуальное решение с ТСР; технические решения невозможны - организация альтернативной формы обслуживания.

4.2. Период проведения работ \_\_\_\_\_ по мере поступления финансовых средств \_\_\_\_\_ в рамках исполнения \_\_\_\_\_ плана \_\_\_\_\_

(указывается наименование документа: программы, плана)

4.3. Результат (по состоянию доступности) после выполнения работ по адаптации \_\_\_\_\_ частичная доступность \_\_\_\_\_

Оценка результата исполнения программы, плана (по состоянию доступности) \_\_\_\_\_ удовлетворительно \_\_\_\_\_

4.4. Для принятия решения требуется, не требуется (нужное подчеркнуть):

Согласование Комиссии \_\_\_\_\_

(наименование Комиссии по координации деятельности в сфере обеспечения доступной среды жизнедеятельности для инвалидов и других МГН)

Имеется заключение уполномоченной организации о состоянии доступности объекта (наименование документа и выдавшей его организации, дата), прилагается \_\_\_\_\_



(наименование документа и выдавшей его организации, дата), прилагается \_\_\_\_\_

4.7. Информация размещена (обновлена) на Карте доступности субъекта Российской Федерации www.vityazzel.wixsite.com

(наименование сайта, портала)

### 5. Особые отметки

#### ПРИЛОЖЕНИЯ:

#### Результаты обследования:

- |   |         |
|---|---------|
| 1. Территории, прилегающей к объекту  | на 2 л. |
| 2. Входа (входов) в здание  | на 4 л. |
| 3. Путей движения в здании  | на 3 л. |
| 4. Зоны целевого назначения объекта   | на 4 л. |
| 5. Санитарно-гигиенических помещений  | на 3 л. |
| 6. Системы информации (и связи) на объекте  | на 2 л. |
| 7. Результаты фотофиксации на объекте здание «Спортивно-техническая школа» МБУ ДОЦ «Витязь» | на 9 л. |

Другое (в том числе дополнительная информация о путях движения к объекту)

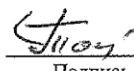
Руководитель рабочей группы

Зам. директора по УВР

Должность

Топчиева У.В.

Ф.И.О



Подпись

Члены рабочей группы

Начальник хозяйственного отдела

Должность

Панченко Л.А.

Ф.И.О.



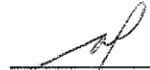
Подпись

Специалист по охране труда

Должность

Несонова А.С.

Ф.И.О.



Подпись

В том числе:

представители общественных организаций инвалидов

председатель

(Должность, Ф.И.О.)

Деревина

(Должность, Ф.И.О.)



представители организации, расположенной на объекте

(Должность, Ф.И.О.)

(Подпись)

(Должность, Ф.И.О.)

(Подпись)

Управленческое решение согласовано " \_\_\_\_ " \_\_\_\_\_ 20\_\_ г.

(протокол № \_\_\_\_\_)

Комиссией (название) \_\_\_\_\_

I. Результаты обследования:  
1. Территории, прилегающей к зданию (участка)  
**МБУ ДОЦ «Витязь», г. Зеленогорск, ул. Строителей, 12 А**  
(Наименование объекта, адрес)

№ п/п	Наименование функционально-планировочного элемента	Наличие элемента			Выявленные нарушения и замечания		Работы по адаптации объектов	
		есть/нет	№ на плане	№ фото	Содержание	Значимо для инвалида (категория)	Содержание	Виды работ
1.1	Вход на территорию	Есть		№ 17	Соответствует	-	-	-
1.1.1	Запасный вход через мастерскую «Автомотодело»	Есть		№ 21	Нет кнопки вызова сотрудника учреждения для помощи инвалидам колясочникам	К	Установить кнопку вызова.	Текущий ремонт
1.2	Путь движения на территории	Есть		№ 22	Отсутствует тактильное покрытие по направлению к главному входу в здание	С	Нанесение тактильного покрытия по направлению к главному входу в здание	Текущий ремонт
	Лестница (наружная)	Нет			-	-	-	-
1.4	Пандус (наружный)	Нет			-	-	-	-
1.5	Автостоянка и парковка	Есть		№ 23 № 23.1	Соответствует	ДП-В	Разметка для одного автотранспортного средства для инвалидов нанесена	-

	ОБЩИЕ требования к зоне				Нет кнопки вызова сотрудника учреждения для помощи инвалидам колясочникам. Отсутствует тактильное покрытие по направлению к главному входу в здание	К, С	Установить кнопку вызова. Нанесение тактильного покрытия по направлению к главному входу в здание	Текущий ремонт
--	-------------------------	--	--	--	---	------	---	----------------

II. Заключение по зоне:

Наименование структурно-функциональной зоны	Состояние доступности <*>(к пункту 3.4 Акта обследования ОСИ)	Приложение		Рекомендации по адаптации (вид работы) <***> (к пункту 4.1 Акта обследования ОСИ)
		№ на плане	№ фото	
Территория, прилегающая к зданию (участок)	ДП-И (Г, О, У), ДЧ-И(С), ДУ (К)	-	№ 17, № 21-23.1	Текущий ремонт

<\*> Указывается: ДП-В - доступно полностью всем; ДП-И (К, О, С, Г, У) - доступно полностью избирательно (указать категории инвалидов); ДЧ-В - доступно частично всем; ДЧ-И (К, О, С, Г, У) - доступно частично избирательно (указать категории инвалидов); ДУ - доступно условно, ВНД - недоступно.

<\*\*\*> Указывается один из вариантов: не нуждается; ремонт (текущий, капитальный); индивидуальное решение с ТСР; технические решения невозможны - организация альтернативной формы обслуживания.

Комментарий к заключению: вход на территорию, прилегающую к зданию «Спортивно-техническая школа» доступна для всех. Для захода через мастерскую «Автомотодело» необходимо установить кнопку вызова сотрудника учреждения. Нет тактильного покрытия на пути движения к главному входу в здание.

I. Результаты обследования:

2. Входа (входов) в здание

**МБУ ДОЦ «Витязь», г. Зеленогорск, ул. Строителей, 12 А**

(Наименование объекта, адрес)

№ п/п	Наименование функционально-планировочного элемента	Наличие элемента			Выявленные нарушения и замечания		Работы по адаптации объектов	
		есть/нет	№ на плане	№ фото	Содержание	Значимо для инвалида (категория)	Содержание	Виды работ
2.1	Лестница (наружная)	Есть	-	№ 27	Соответствует	-	-	-
2.1.1	Лестница (наружная) эвакуационного выхода (ул. Строителей)	Нет	-	№ 30	Отсутствует пандус	К	Установка пандуса	Капитальный ремонт
2.2	Пандус (наружный)	Нет	-	-	Не имеется	-	-	Технически невозможно
2.3	Входная площадка (перед дверью)	Есть	-	№ 28	Соответствует	-	-	-
2.4	Дверь (входная)	Есть	-	№ 29	Дверь входная соответствует универсальным требованиям СНИП 3.2.3, 3.25	-	-	-
2.4.1	Дверь (эвакуационный выход) на ул. Строителей	Есть	-	№ 30	Дверной проём соответствует размерам ширина - 0,9 м Порог в дверном проёме 0,05 м	К, О, С	Устранение порога или установка порогового пандуса	Текущий ремонт
2.4.2	Дверь (эвакуационный выход) на ул. Песчаная	Есть	-	№ 31	Ширина дверного проёма соответствует размерам	К, О, С	Устранение порога или установка порогового	Текущий

					ширина - 0,9 м Порог в дверном проёме 0,05 м		пандуса	ремонт
2.4.3	Дверь (эвакуационный выход) во двор	Есть	-	№ 32	Ширина дверного проёма соответствует размерам ширина - 0,9 м Порог в дверном проёме 0,05 м	К, О, С	Устранение порога или установка порогового пандуса	Капитальный ремонт
2.5	Тамбур (дверь входная)	Есть	-	№ 33, № 33.1	Соответствует	ДП-В	-	-
2.5.1	Тамбур дверь (эвакуационный выход) на ул. Строителей	Есть	-	№ 34	Соответствует	ДП-В	-	-
2.5.2	Тамбур дверь (эвакуационный выход) на ул. Песчаная	Есть	-	№ 35	Соответствует	ДП-В	-	-
2.5.3	Тамбур дверь (эвакуационный выход) во двор	Есть	-	№ 36	Соответствует	ДП-В	-	-
	ОБЩИЕ требования к зоне				На лестнице (наружная) эвакуационного выхода (ул. Строителей) отсутствует пандус (имеются ступени). Дверь входная соответствует универсальным требованиям СНиП 3.2.3, 3.25. Эвакуационные двери в здании соответствуют размеру 0,09 м. Во всех дверных проёмах эвакуационных дверей имеются пороги 0,05 м.	К, С, О	Установка пандуса на эвакуационный выход (ул. Строителей). Устранение порогов или установка пороговых пандусов в проёмах эвакуационных дверей	Капитальный ремонт и текущий

II. Заключение по зоне:

Наименование структурно-функциональной зоны	Состояние доступности <*>(к пункту 3.4 Акта обследования ОСИ)	Приложение		Рекомендации по адаптации (вид работы) <***> к пункту 4.1 Акта обследования ОСИ
		№ на плане	№ фото	
Вход (входы) в здание	ДУ (К), ДЧ-И (С, О, Г,У)	-	№ 27-36	Ремонт – капитальный, текущий

<\*> Указывается: ДП-В - доступно полностью всем; ДП-И (К, О, С, Г, У) - доступно полностью избирательно (указать категории инвалидов); ДЧ-В - доступно частично всем; ДЧ-И (К, О, С, Г, У) - доступно частично избирательно (указать категории инвалидов); ДУ - доступно условно, ВНД - недоступно.

<\*\*\*> Указывается один из вариантов: не нуждается; ремонт (текущий, капитальный); индивидуальное решение с ТСР; технические решения невозможны - организация альтернативной формы обслуживания.

Комментарий к заключению: на лестнице (наружной) эвакуационного выхода (ул. Строителей) имеются ступени и отсутствует пандус, на главном входе имеется лестница (наружная) – пандус отсутствует, т.к. технически невозможно его установить. Во всех дверных проёмах эвакуационных дверей имеются пороги высотой 0,05 м , требуется устранить или установить пороговые пандусы.

I. Результаты обследования:  
3. Пути (путей) движения внутри здания  
(в т. ч. путей эвакуации)

**МБУ ДОЦ «Витязь», г. Зеленогорск, ул. Строителей, 12 А**  
(Наименование объекта, адрес)

№ п/п	Наименование функционально-планировочного элемента	Наличие элемента			Выявленные нарушения и замечания		Работы по адаптации объектов	
		есть/нет	№ на плане	№ фото	Содержание	Значимо для инвалида (категория)	Содержание	Виды работ
3.1	Коридор (вестибюль, зона ожидания)	Есть		№ 37	Соответствует норме	-	-	-
3.2	Лестница (внутри здания)	Есть		№ 38-38.2	Ширина марша 1,20 м. Поручни с одной стороны (слева). Нанесена контрастная разметка первой и последних ступеней	С, О	Установить непрерывный (пристенный) поручень с внутренней стороны (справа) лестницы по всей её длине, включая межлестничную площадку.	Текущий ремонт
3.3	Пандус (внутри здания)	Нет		-	Отсутствует	К	-	Технически невозможно
3.4	Лифт пассажирский (или подъемник)	Нет		-	Отсутствует	К	-	Технически невозможно
3.5	Дверь 1 этаж на лестницу (внутри здания)	Есть		№ 39	Ширина проёма 1,83 м Высота порога 0,02 м в дверном проёме	С, О,	-	-

3.5.1	Дверь 2 этаж на лестницу (внутри здания)	Есть		№ 40	Ширина проёма 1,83 м Высота порога 0,02 м в дверном проёме	С, О,	-	-
3.6	Пути эвакуации (в т.ч. зоны безопасности) на ул. Строителей	Есть		№ 41, № 41.1	Высота порога 0,04 м в дверном проёме на пути к эвакуационному выходу. Нет пандуса на лестнице эвакуационного выхода.	К, О, С	Убрать порог в дверном проёме. Установить на лестнице запасного (эвакуационного) выхода пандус.	Текущий ремонт
3.6.1	Пути эвакуации (в т.ч. зоны безопасности) на ул. Песчаная	Есть		№ 42, № 42.1 № 42.2 № 42.3	Пороги 0,04 м по пути эвакуации (в коридоре), в дверном проёме 0,05 м на пути к эвакуационному выходу. Нет пандуса на лестнице эвакуационного выхода.	К, О, С	Убрать порог по пути эвакуации (в коридоре) и порог в дверном проёме на пути к эвакуационному выходу. Установить на лестнице запасного (эвакуационного) выхода пандус.	Текущий ремонт
	ОБЩИЕ требования к зоне				- На лестнице (внутренней) поручни с одной стороны (слева). - По пути эвакуации (ул. Строителей) высота порога 0,04 м в дверном проёме. Нет пандуса на лестнице эвакуационного выхода (ул. Строителей). - По пути эвакуации (ул. Песчаная) пороги 0,04 м (в коридоре), в дверном проёме 0,05 м на пути к эвакуационному выходу. Нет пандуса на лестнице эвакуационного выхода.	К, С, О,	- Установить непрерывный поручень с внутренней стороны (справа) лестницы по всей её длине, включая межлестничную площадку. - Убрать порог в дверном проёме по пути эвакуации (ул. Строителей). Установить на лестнице запасного (эвакуационного) ул. Строителей выхода пандус. - Убрать порог по пути эвакуации (в коридоре) и порог в дверном проёме на пути к эвакуационному выходу (ул. Песчаная). Установить на лестнице запасного (эвакуационного) выхода пандус.	Текущий ремонт



II. Заключение по зоне:

Наименование структурно-функциональной зоны	Состояние доступности <*> (к пункту 3.4 Акта обследования ОСИ)	Приложение		Рекомендации по адаптации (вид работы) <***> (к пункту 4.1 Акта обследования ОСИ)
		№ на плане	№ фото	
Путь (пути) движения внутри здания (в т.ч. пути эвакуации)	ДУ (К), ДЧ-И (С, О, Г, У)		№ 37-42.1	Текущий, ремонт

<\*> Указывается: ДП-В - доступно полностью всем; ДП-И (К, О, С, Г, У) - доступно полностью избирательно (указать категории инвалидов); ДЧ-В - доступно частично всем; ДЧ-И (К, О, С, Г, У) - доступно частично избирательно (указать категории инвалидов); ДУ - доступно условно, ВНД - недоступно.

<\*\*\*> Указывается один из вариантов: не нуждается; ремонт (текущий, капитальный); индивидуальное решение с ТСР; технические решения невозможны - организация альтернативной формы обслуживания.

Комментарий к заключению: установить непрерывный поручень с внутренней стороны (справа) лестницы по всей её длине, включая межлестничную площадку. Убрать порог в дверном проёме по пути эвакуации (ул. Строителей), установить на лестнице запасного (эвакуационного) ул. Строителей выхода пандус. Убрать порог по пути эвакуации (в коридоре) и порог в дверном проёме на пути к эвакуационному выходу (ул. Песчаная). Установить на лестнице запасного (эвакуационного) выхода пандус (ул. Песчаная).

I. Результаты обследования:  
3. Пути (путей) движения внутри здания  
(в т. ч. путей эвакуации)

**МБУ ДОЦ «Витязь», г. Зеленогорск, ул. Строителей, 12 А**  
(Наименование объекта, адрес)

№ п/п	Наименование функционально-планировочного элемента	Наличие элемента			Выявленные нарушения и замечания		Работы по адаптации объектов	
		есть/нет	№ на плане	№ фото	Содержание	Значимо для инвалида (категория)	Содержание	Виды работ
3.1	Коридор (вестибюль, зона ожидания)	Есть		№ 37	Соответствует норме	-	-	-
3.2	Лестница (внутри здания)	Есть		№ 38-38.2	Ширина марша 1,20 м. Поручни с одной стороны (слева). Нанесена контрастная разметка первой и последних ступеней	С, О	Установить непрерывный (пристенный) поручень с внутренней стороны (справа) лестницы по всей её длине, включая межлестничную площадку.	Текущий ремонт
3.3	Пандус (внутри здания)	Нет		-	Отсутствует	К	-	Технически невозможно
3.4	Лифт пассажирский (или подъемник)	Нет		-	Отсутствует	К	-	Технически невозможно
3.5	Дверь 1 этаж на лестницу (внутри здания)	Есть		№ 39	Ширина проёма 1,83 м Высота порога 0,02 м в дверном проёме	С, О,	-	-

3.5.1	Дверь 2 этаж на лестницу (внутри здания)	Есть		№ 40	Ширина проёма 1,83 м Высота порога 0,02 м в дверном проёме	С, О,	-	-
3.6	Пути эвакуации (в т.ч. зоны безопасности) на ул. Строителей	Есть		№ 41, № 41.1	Высота порога 0,04 м в дверном проёме на пути к эвакуационному выходу. Нет пандуса на лестнице эвакуационного выхода.	К, О, С	Убрать порог в дверном проёме. Установить на лестнице запасного (эвакуационного) выхода пандус.	Текущий ремонт
3.6.1	Пути эвакуации (в т.ч. зоны безопасности) на ул. Песчаная	Есть		№ 42, № 42.1 № 42.2 № 42.3	Пороги 0,04 м по пути эвакуации (в коридоре), в дверном проёме 0,05 м на пути к эвакуационному выходу. Нет пандуса на лестнице эвакуационного выхода.	К, О, С	Убрать порог по пути эвакуации (в коридоре) и порог в дверном проёме на пути к эвакуационному выходу. Установить на лестнице запасного (эвакуационного) выхода пандус.	Текущий ремонт
	ОБЩИЕ требования к зоне				- На лестнице (внутренней) поручни с одной стороны (слева). - По пути эвакуации (ул. Строителей) высота порога 0,04 м в дверном проёме. Нет пандуса на лестнице эвакуационного выхода (ул. Строителей). - По пути эвакуации (ул. Песчаная) пороги 0,04 м (в коридоре), в дверном проёме 0,05 м на пути к эвакуационному выходу. Нет пандуса на лестнице эвакуационного выхода.	К, С, О,	- Установить непрерывный поручень с внутренней стороны (справа) лестницы по всей её длине, включая межлестничную площадку. - Убрать порог в дверном проёме по пути эвакуации (ул. Строителей). Установить на лестнице запасного (эвакуационного) ул. Строителей выхода пандус. - Убрать порог по пути эвакуации (в коридоре) и порог в дверном проёме на пути к эвакуационному выходу (ул. Песчаная). Установить на лестнице запасного (эвакуационного) выхода пандус.	Текущий ремонт

II. Заключение по зоне:

Наименование структурно-функциональной зоны	Состояние доступности <*> (к пункту 3.4 Акта обследования ОСИ)	Приложение		Рекомендации по адаптации (вид работы) <***> (к пункту 4.1 Акта обследования ОСИ)
		№ на плане	№ фото	
Путь (пути) движения внутри здания (в т.ч. пути эвакуации)	ДУ (К), ДЧ-И (С, О, Г, У)		№ 37-42.1	Текущий, ремонт

<\*> Указывается: ДП-В - доступно полностью всем; ДП-И (К, О, С, Г, У) - доступно полностью избирательно (указать категории инвалидов); ДЧ-В - доступно частично всем; ДЧ-И (К, О, С, Г, У) - доступно частично избирательно (указать категории инвалидов); ДУ - доступно условно, ВНД - недоступно.

<\*\*\*> Указывается один из вариантов: не нуждается; ремонт (текущий, капитальный); индивидуальное решение с ТСР; технические решения невозможны - организация альтернативной формы обслуживания.

Комментарий к заключению: установить непрерывный поручень с внутренней стороны (справа) лестницы по всей её длине, включая межлестничную площадку. Убрать порог в дверном проёме по пути эвакуации (ул. Строителей), установить на лестнице запасного (эвакуационного) ул. Строителей выхода пандус. Убрать порог по пути эвакуации (в коридоре) и порог в дверном проёме на пути к эвакуационному выходу (ул. Песчаная). Установить на лестнице запасного (эвакуационного) выхода пандус (ул. Песчаная).

I. Результаты обследования:  
5. Санитарно-гигиенических помещений  
**МБУ ДОЦ «Витязь» г. Зеленогорск, ул. Строителей, 12 А**  
(Наименование объекта, адрес)

№ п/п	Наименование функционально-планировочного элемента	Наличие элемента			Выявленные нарушения и замечания		Работы по адаптации объектов	
		есть/нет	№ на плане	№ фото	Содержание	Значимо для инвалида (категория)	Содержание	Виды работ
5.1	Туалетная комната	Есть		№ 49, № 49.1 № 49.2	Нет информирующего обозначения помещения - дублирование рельефными знаками. Дверные проемы узкие. Установлены кабинки без учета особенностей инвалидов	К, О, С,	Оборудовать один туалетный блок на 1 этаже с установкой одного унитаза для инвалидов с нарушением опорно-двигательного аппарата (в том числе и инвалидов-колясочников). Дверной проём увеличить. Установить информирующие обозначения помещения - дублирование рельефными знаками.	Капитальный ремонт
5.3	Бытовая комната (гардеробная)	Есть		№ 52	Крючки для одежды имеются высота 1,3 м от пола. Скамьи размером 0,6 на 0,8 имеются.	К, О, С	Соответствует специальным требованиям характеристики параметров доступности п. 3.69 СНиП	-
5.4	Раздевалка тренажёрного зала	Есть		№ 53	Крючки для одежды имеются высота 1,3 м от пола. Скамьи размером 0,6 на 0,8 имеются.	О, С	Соответствует специальным требованиям характеристики параметров доступности п. 3.69 СНиП	

	ОБЩИЕ требования к зоне	Есть			Нет информирующего обозначения помещения - дублирование рельефными знаками. Дверные проемы узкие. Установлены кабинки без учета особенностей инвалидов	К, О, С	Оборудовать один туалетный блок на 1 этаже с установкой одного унитаза для инвалидов с нарушением опорно-двигательного аппарата (в том числе и инвалидов-колясочников). Дверной проём увеличить. Установить информирующие обозначения помещения - дублирование рельефными знаками.	Капитальный ремонт
--	-------------------------	------	--	--	--	---------	--	--------------------

II. Заключение по зоне:

Наименование структурно-функциональной зоны	Состояние доступности <*> (к пункту 3.4 Акта обследования ОСИ)	Приложение		Рекомендации по адаптации (вид работы) <***> к пункту 4.1 Акта обследования ОСИ
		№ на плане	№ фото	
Зона санитарно-гигиенических помещений	ДЧ-И (С, О), ДУ(К)		№ 49-53	Ремонт капитальный

<\*> Указывается: ДП-В - доступно полностью всем; ДП-И (К, О, С, Г, У) - доступно полностью избирательно (указать категории инвалидов); ДЧ-В - доступно частично всем; ДЧ-И (К, О, С, Г, У) - доступно частично избирательно (указать категории инвалидов); ДУ - доступно условно, ВНД - недоступно.

<\*\*\*> Указывается один из вариантов: не нуждается; ремонт (текущий, капитальный); индивидуальное решение с ТСП; технические решения невозможны - организация альтернативной формы обслуживания.

Комментарий к заключению: оборудовать один туалетный блок на 1 этаже с установкой одного унитаза для инвалидов с нарушением опорно-двигательного аппарата (в том числе и инвалидов-колясочников). Дверной проём увеличить. Установить информирующие обозначения помещения - дублирование рельефными знаками.

I. Результаты обследования:  
6. Системы информации на объекте  
МБУ ДОЦ «Витязь» г. Зеленогорск, ул. Строителей, 12 А  
(Наименование объекта, адрес)

№ п/п	Наименование функционально-планировочного элемента	Наличие элемента			Выявленные нарушения и замечания		Работы по адаптации объектов	
		есть/нет	№ на плане	№ фото	Содержание	Значимо для инвалида (категория)	Содержание	Виды работ
6.1	Визуальные средства	Есть	-	-	Сигнальный яркий круг на входных дверях. Вывеска с названием учреждения, адресом и графиком работы, выполненная шрифтом Брайля	С	Имеется	-
6.2	Акустические средства	Нет	Нет	Нет	Отсутствует система усиления звука	Г	Установить систему усиления звука	Текущий ремонт
6.3	Тактильные средства	Нет	-	-	Отсутствует тактильная и контрастная информации	С	Установить тактильно-контрастные указатели	Текущий ремонт
	ОБЩИЕ требования к зоне				Отсутствие визуальных, акустических тактильных средств информации	Г, С	Обеспечить системы информации: визуальные, акустические, тактильные	Текущий ремонт

II. Заключение по зоне:

Наименование структурно-функциональной зоны	Состояние доступности <*>(к пункту 3.4 Акта обследования ОСИ)	Приложение		Рекомендации по адаптации (вид работы) <***> (к пункту 4.1 Акта обследования ОСИ)
		№ на плане	№ фото	
Системы информации на объекте	ДЧ-И (Г, У), ДУ (К, С)	-	-	Текущий ремонт

-----

<\*> Указывается: ДП-В - доступно полностью всем; ДП-И (К, О, С, Г, У) - доступно полностью избирательно (указать категории инвалидов); ДЧ-В - доступно частично всем; ДЧ-И (К, О, С, Г, У) - доступно частично избирательно (указать категории инвалидов); ДУ - доступно условно, ВНД - недоступно.

<\*\*\*> Указывается один из вариантов: не нуждается; ремонт (текущий, капитальный); индивидуальное решение с ТСР; технические решения невозможны - организация альтернативной формы обслуживания.

Комментарий к заключению: зона информации на объекте отсутствует, при проведении запланированных мероприятий по установке информационных систем объект будет доступен избирательно.



**Адресная программа (план) адаптации объектов социальной инфраструктуры и обеспечения доступности услуг для инвалидов и других маломобильных групп населения на территории МБУ ДОЦ «Витязь», г. Зеленогорск, ул. Строителей, 12 А на 2021 год**

№ п/п	Наименование объекта и название организации, расположенной на объекте	Адрес объекта	№ паспорта доступности объекта	Плановые работы		Ожидаемый результат (по состоянию доступности) <***>	Финансирование		Ответственный исполнитель, соисполнители	Дата текущего контроля
				Содержание работ <*>	Вид работ <*>		Объем тыс. руб.	Источник		
1	2	3	4	5	6	7	8	9	10	11
1.	МБУ ДОЦ «Витязь», здание «Техническая школа»	г. Зеленогорск, Красноярский край, ул. Строителей, 12А	б/н	1. Запасный вход через мастерскую «Автомобилодело» установить кнопку вызова. 2. Путь движения на территории - нанести тактильное покрытие по направлению к главному входу в здание	Текущий ремонт	ДЧ-И (К, С)	16 260  5 200	Муниципальный бюджет	МБУ ДОЦ «Витязь»	2022-2025
2.	МБУ ДОЦ «Витязь», здание «Техническая школа»	г. Зеленогорск, Красноярский край, ул. Строителей, 12А	б/н	1. Лестница (наружная) эвакуационного выхода (ул. Строителей) установка пандуса 2. Дверь (эвакуационный выход) на ул. Строителей устранение порога или	Текущий ремонт	ДЧ-И (С, К)	5 000  7 400	Муниципальный бюджет	МБУ ДОЦ «Витязь»	2023-2027

				установка порогового пандуса 3. Дверь (эвакуационный выход) на ул. Песчаная - установка порогового пандуса 4. Дверь (эвакуационный выход) во двор - устранение порога или установка порогового пандуса			7 400			
							25 000			
3.	МБУ ДОЦ «Витязь», здание «Техническая школа»	г. Зеленогорск, Красноярский край, ул. Строителей, 12А	б/н	1. Лестница (внутри здания) - установить непрерывный (пристенный) поручень с внутренней стороны (справа) лестницы по всей её длине, включая межлестничную площадку 2. Пути эвакуации (в т.ч. зоны безопасности) на ул. Строителей - убрать порог в дверном проёме. Установить на лестнице запасного (эвакуационного) выхода пандус. 3. Пути эвакуации (в т.ч. зоны безопасности) на ул. Песчаная - убрать	Текущий ремонт	ДЧ-И (С, О)	32 500	Муниципальный бюджет	МБУ ДОЦ «Витязь»	2023-2027
							11 500			
							11 500			

				порог по пути эвакуации (в коридоре) и порог в дверном проёме на пути к эвакуационному выходу. Установить на лестнице запасного (эвакуационного) выхода пандус.						
4.	МБУ ДОЦ «Витязь», здание «Техническая школа»	г. Зеленогорск, Красноярский край, ул. Строителей, 12А	б/н	Туалетная комната - оборудовать один туалетный блок на 1 этаже с установкой одного унитаза для инвалидов с нарушением опорно-двигательного аппарата (в том числе и инвалидов-колясочников). Дверной проём увеличить. Установить информирующие обозначения помещения - дублирование рельефными знаками.	Капитальный ремонт	ДЧ-И (С, О), ДУ(К)	ПСД       670	Муниципальный бюджет	МБУ ДОЦ «Витязь»	2023-2029
5.	МБУ ДОЦ «Витязь», здание «Техническая школа»	г. Зеленогорск, Красноярский край, ул. Строителей, 12А	б/н	1. Акустические средства - установить систему усиления звука 2. Тактильные средства - установить тактильно-контрастные указатели		С  Г	72 000  3 800	Муниципальный бюджет	МБУ ДОЦ «Витязь»	2022-2029

Примечание: Структура (разделы) адресной программы (плана) формируются аналогично структуре Реестра ОСИ.

-----  
<\*> Указываются мероприятия в соответствии с управленческим решением - "Рекомендации по адаптации основных структурных элементов объекта" Паспорта ОСИ.

<\*\*\*> Указывается вид работы в соответствии с классификатором: ТР - текущий ремонт; ПСД - подготовка проектно-сметной документации; Стр - строительство; КР - капитальный ремонт; Рек - реконструкция; Орг - организация альтернативной формы обслуживания и другие организационные мероприятия.

<\*\*\*\*> Указывается: ДП-В - доступен полностью всем; ДП-И (К, О, С, Г, У) - доступен полностью избирательно (указать, каким категориям инвалидов); ДЧ-В - доступен частично всем; ДЧ-И (К, О, С, Г, У) - доступен частично избирательно (указать категории инвалидов); ДУ - доступно условно (ДУ-В или ДУ-И).

**Пути движения от остановки общественного транспорта**



Фото № 1 Остановка общественного транспорта «Радуга»



Фото № 2 Путь движения в МБУ ДОЦ «Витязь»



Фото № 3 Путь движения в МБУ ДОЦ «Витязь»



Фото № 4 Путь движения в МБУ ДОЦ «Витязь»



Фото № 5 Путь движения в МБУ ДОЦ «Витязь»



Фото № 6 Путь движения в МБУ ДОЦ «Витязь»



Фото № 7 Путь движения в МБУ ДОЦ «Витязь»



Фото № 8 Путь движения в МБУ в ДОЦ «Витязь»



Фото № 9 Путь движения в МБУ ДОЦ «Витязь»



Фото № 10 Путь движения в МБУ ДОЦ «Витязь»



Фото № 11 Путь движения в МБУ ДОЦ «Витязь»



Фото № 12 Путь движения в МБУ ДОЦ «Витязь»



Фото № 13 Путь движения  
в МБУ ДОЦ «Витязь»



Фото № 14 Путь движения  
в МБУ ДОЦ «Витязь»



Фото № 15 Путь движения  
в МБУ ДОЦ «Витязь»



Фото № 16 Путь движения  
в МБУ ДОЦ «Витязь»



Фото № 17 Вход (основной) на  
территорию МБУ ДОЦ «Витязь»  
через ограждения



Фото № 18 Путь движения из МБУ ДОЦ «Витязь»



Фото № 19 Путь движения из МБУ ДОЦ «Витязь» до остановки общественного транспорта



Фото № 20 Путь движения из МБУ ДОЦ «Витязь» до остановки общественного транспорта

## Территория, прилегающая к зданию



Фото № 17 Вход на территорию здания «Спортивно-техническая школа»



Фото № 21 Запасный вход через мастерскую «Автомотодело»



Фото № 22 Дорожка, ведущая к главному входу здания «Спортивно-техническая школа»



Фото № 23 Парковочное место для инвалидов с разметкой



Фото № 23.1 Автостоянка с разметкой



## Входы в здание



Фото № 27 Главный вход  
МБУ ДОЦ «Витязь»  
(Лестница наружная)



Фото № 28 Входная площадка  
перед дверью



Фото № 29 Дверь (входная)



Фото № 30 Дверь  
(эвакуационная на ул.  
Строителей)



Фото № 31 Дверь (эвакуационная  
на ул. Песчаная)



Фото № 32 Дверь  
(эвакуационная во двор)



Фото № 33 Тамбур (дверь  
входная)



Фото № 33.1 Тамбур (дверь  
входная)



Фото № 34 Тамбур  
(эвакуационный выход на  
ул. Строителей)



Фото № 35 Тамбур  
(эвакуационный выход на  
ул. Песчаная)



Фото № 36 Тамбур  
(эвакуационный выход во двор)

### Пути движения внутри здания

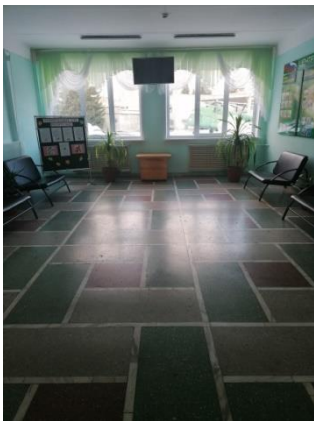


Фото № 37(Коридор,  
вестибюль, зона ожидания)

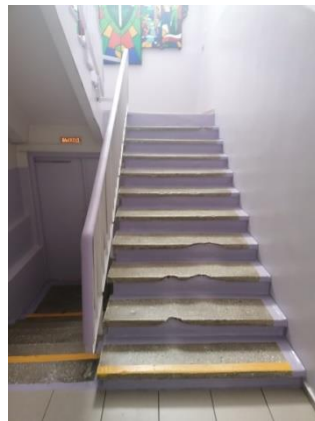


Фото № 38 (Лестница внутри  
здания)



Фото № 38.1 (Лестница внутри  
здания)



Фото № 38.2(Лестница внутри  
здания)



Фото № 39 Дверь на 1 этаже,  
ведущая на лестницу (внутри  
здания)

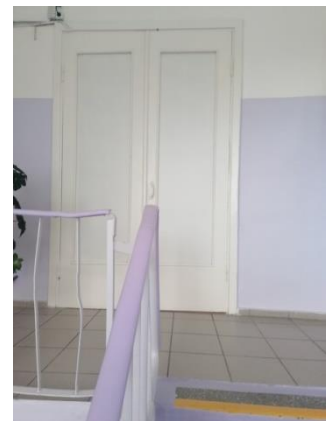


Фото № 40 Дверь на 2 этаже,  
выход с лестницы (внутри  
здания)



Фото № 41 Путь эвакуации  
на ул. Строителей



Фото № 41.1 Путь эвакуации  
на ул. Строителей



Фото № 42 Путь эвакуации  
на ул. Песчаная



Фото № 42.1 Путь эвакуации  
на ул. Песчаная



Фото № 42.2 Путь эвакуации  
на ул. Песчаная



Фото № 42.3 Путь эвакуации  
на ул. Песчаная



Фото № 42.4 Путь эвакуации  
на ул. Песчаная

## Зоны целевого назначения здания



Фото № 43 Кабинет 112  
(Начальное моделирование)



Фото № 43.1 Кабинет 112  
(Начальное моделирование)



Фото № 44 Кабинет 113  
(Кубору)



Фото № 44.1 Кабинет 113  
(Кубору)

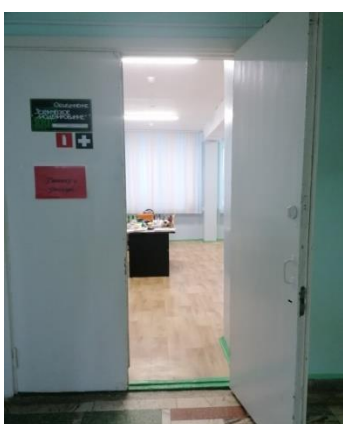


Фото № 45 Кабинет 100  
(Техническое моделирование)



Фото № 45.1 Кабинет 100  
(Техническое моделирование)



Фото № 46 Кабинет 101  
(Робототехника)



Фото № 46.1 Кабинет 101  
(Робототехника)



Фото № 47 Кабинет 209  
(Информатика)



Фото № 47.1 Кабинет 209  
(Информатика)

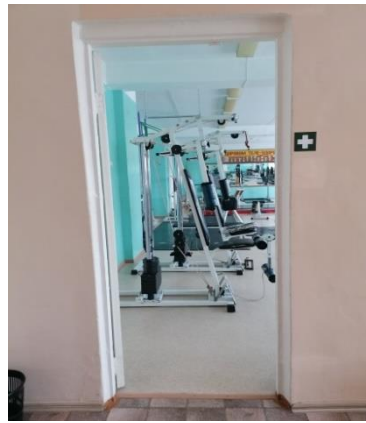


Фото № 48 Тренажерный зал



Фото № 48.1 Тренажерный зал

### Санитарно-гигиенические помещения



Фото № 49 Туалетная комната

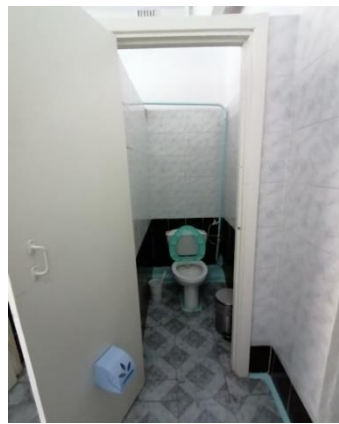


Фото № 49.1 Туалетная  
комната

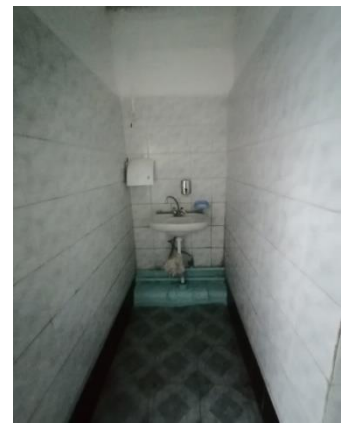


Фото № 49.2 Туалетная  
комната



Фото № 52 Бытовая комната  
(Гардероб)



Фото № 53 Раздевалка  
тренажерного зала